

**DIE  
WOHNHAUSANLAGE  
DER GEMEINDE WIEN  
IM VII. BEZIRK  
BERNARDGASSE 38**



Diese Wohnhausanlage erbaute die  
**GEMEINDE WIEN**  
aus den Mitteln der Wohnbausteuer im Jahre  
1925

unter dem

**BÜRGERMEISTER  
KARL SEITZ**

und den

**AMTSFÜHRENDEN STADTRÄTEN**

**Hugo BREITNER · Franz SIEGEL · Anton WEBER**

**Planverfassung:**

**Architekt  
LEO KAMMEL**

**Bauleitung:**

**WIENER STADTBAUAMT**

## WOHNHAUSBAU

### VII. BEZIRK, BERNARDGASSE Nr. 38

Das Volkswohnhaus VII. Bezirk, Bernardgasse 38 wurde im Jahre 1925 erbaut. Es steht auf einer schmalen, mehr in die Tiefe gehenden Mittelbaustelle und enthält einen 4 Stock hohen Gassenhaupttrakt, einen 5 Stock hohen Hofquertrakt und gegen die rückwärtige Grenze zu als Abschluß einen ebenerdigen Hoflängstrakt.

Das Erdgeschoß des Hofquertraktes sowie der Hoflängstrakt wurden der „Straßensäuberung“ zugewiesen.

Das Haus enthält außer den vorerwähnten Räumen für die Straßensäuberung im ganzen 30 Wohnungen, 1 Geschäftslokal, 1 Magazin, 1 Materialdepot, 2 Waschküchen und 3 Trockenböden. Es ist durch 2 Einfahrten und 2 Stiegenhäuser begehbar. Mehr als 55% der Gesamtfläche dienen als Gartenhof.

Die Gassenfassade ist wirkungsvoll. Sie bildet einen günstigen Abschluß der in die Bernardgasse hin ausmündenden Wimbergergasse. Die Architektur ist streng. Die gerade Linie ist in diesem Bilde vorherrschend, sei es in Tür- und Fenstereinfassungen, sei es in Lisenen, Gesimsen oder Verdachungen. Der Bildhauer Heinrich Krippel hat 4 interessante Kinderkopfplastiken aus grauem Muschelkalkstein hergestellt, sie heben sich von der aus rötlichem Edelverputz hergestellten Fassade sehr lebhaft ab.

---

## BAU VII. BEZIRK BERNARDGASSE Nr. 38

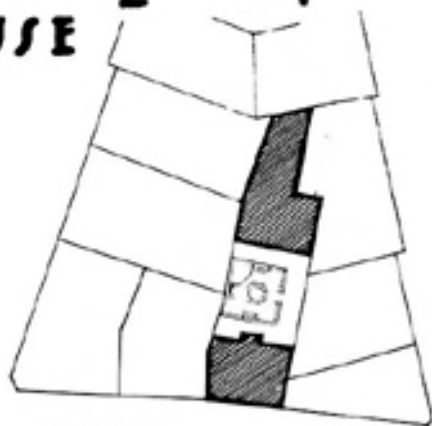
Gesamtfläche	..	..	..	756·83 $m^2$	
hievon verbaut	..	..	..	339·25 $m^2$	d. i. 44·81%
verbleibt Hof	..	..	..	417·58 $m^2$	d. i. 55·19%

### 30 Wohnungen

#### Größe der Wohnungen:

1 Wohnung mit	..	..	..	..	18— $m^2$
18 Wohnungen mit	..	..	..	..	36— $m^2$
6 „ mit	..	..	..	..	40— $m^2$
5 „ mit	..	..	..	..	48— $m^2$
1 Geschäftslokal	..	..	..	..	36·60 $m^2$
1 Magazin	..	..	..	..	24·75 $m^2$
1 Materialdepot	..	..	..	..	6·09 $m^2$
2 Waschküchen	..	..	..	..	31·60 $m^2$
3 Trockenböden	..	..	..	..	41— $m^2$
Räume für Straßensäuberung zusammen					175·94 $m^2$
1 Hausbesorger					

L A G E P L A N  
BERNARDGASSE

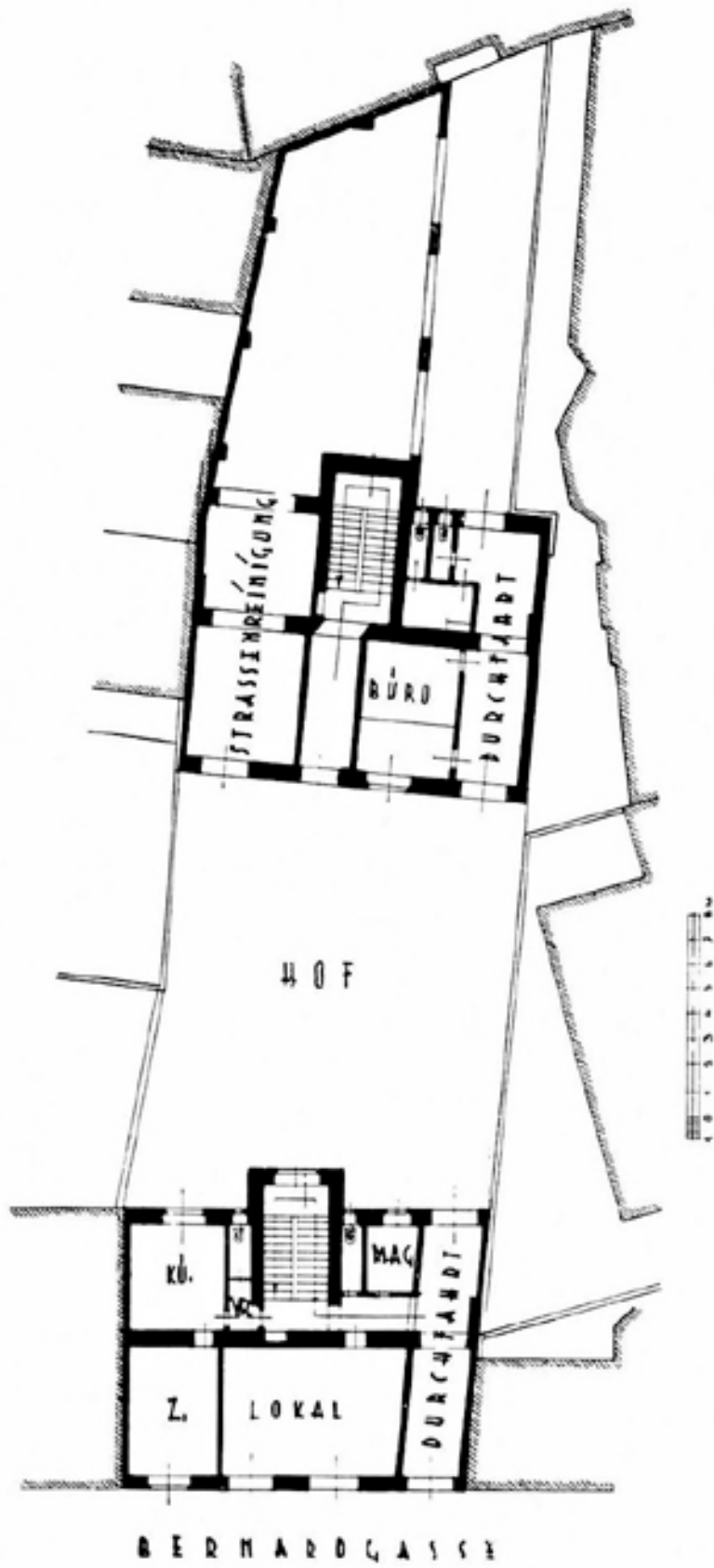


0 5 10 15 20 25 30 35 40 45 50 55 60 65 70 75 80 85 90 95 100

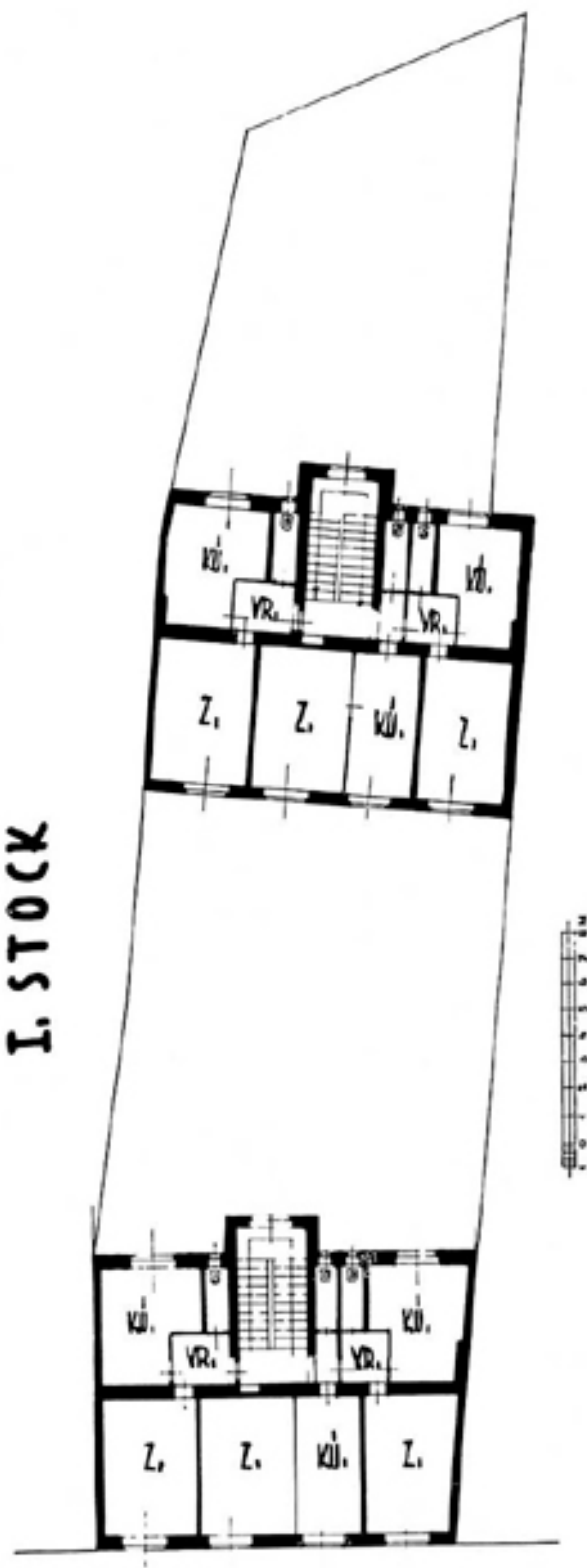
BERNARDGASSE



# ERDGESCHOSS



# I. STOCK





Gassenansicht







Der Hoftrakt