

**DIE  
WOHNHAUSANLAGE  
DER GEMEINDE WIEN  
IM XI. BEZIRK  
LORYSTRASSE  
HACKELGASSE  
HERDERPLATZ**



Diese Wohnhausanlage erbaute die

# GEMEINDE WIEN

aus den Mitteln der Wohnbausteuer in den Jahren  
1923—1924

unter dem

BÜRGERMEISTER  
KARL SEITZ

und den

AMTSFÜHRENDEN STADTRÄTEN

Hugo BREITNER · Franz SIEGEL · Anton WEBER

Planverfassung:

Architekt Oberstadtbaurat  
ING. ADOLF STÖCKL  
des Wiener Stadtbauamtes

Bauleitung:

WIENER STADTBAUAMT

# WOHNHAUSBAU

## XI. BEZIRK, LORYSTRASSE, HACKELGASSE, HERDERPLATZ

Der Bau wurde als eines der ersten Volkswohnungshäuser von der Gemeinde Wien im Anschlusse an die Bundesrealschule errichtet. Der 7 Häuser umfassende Komplex wird im NO. von der Lorystraße, im SO. von der Hackelgasse und im SW. vom Herderplatz begrenzt. Das Gebäude ist zumeist 3 Stock hoch und enthält nur gegen die benachbarte Bundesrealschule zur Lösung des architektonischen Anschlusses der sonst dort stark sichtbaren Feuermauern einen 4. Wohnstock. Die Randverbauung läßt einen  $1352\text{ m}^2$  großen Hof übrig, der durch Gartenanlagen und Kinderspielplätze geschmückt ist.

Die Fassade ist reich gegliedert, besitzt kräftige Risalite, mächtige Erker, Loggien, Dachaufbauten, architektonisch stark betonte Hauseingänge, eine angenehm wirkende Dachsilhouette und einen entsprechend belebten Fassadenverputz.

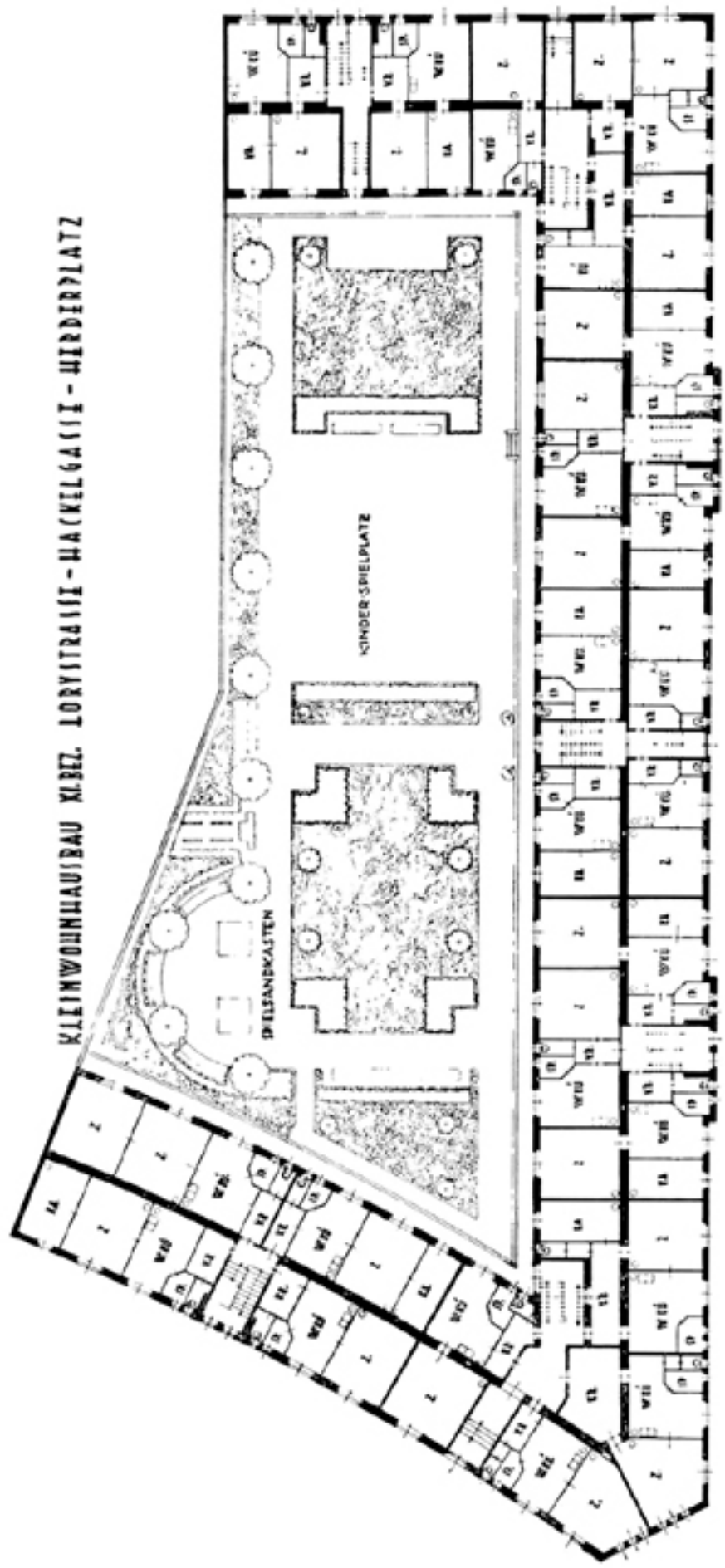
Von der  $2936\text{ m}^2$  messenden Gesamtgrundfläche sind  $1584\text{ m}^2$  d. i.  $53,94\%$  der Verbauung zugeführt. 110 Wohnungen von  $16-61\text{ m}^2$ , ein Kinderaufenthaltsraum, eine Badeanlage mit 3 Wannen und 3 Brausen, eine Zahnarztwohnung und 6 Werkstätten sind in dem Bau enthalten.

# BAU XI. BEZIRK, LORYSTRASSE, HACKELGASSE, HERDERPLATZ

Gesamtfläche	..	..	..	2935·82 m <sup>2</sup>
hievon verbaut	..	..	..	1583·39 „ d. i. 53·94%
verbleibt Gartenhof	..	..	..	1352·43 m <sup>2</sup> d. i. 46·06%
Zahl der Wohnungen 110				
Größe der Wohnungen: 5 à 61 m <sup>2</sup> , 47 à 52 m <sup>2</sup> , 38 à 41 m <sup>2</sup> , 16 à 32 m <sup>2</sup> , 3 à 19 m <sup>2</sup> , 1 mit 16 m <sup>2</sup>				
6 Werkstätten mit zusammen	..	..	..	262 m <sup>2</sup>
10 Waschküchen mit zusammen	..	..	..	130 m <sup>2</sup>
14 Trockenböden zusammen	..	..	..	362 m <sup>2</sup>
2 Hausbesorger				
Fürsorgeeinrichtungen:				
1 Kinderaufenthaltsraum	..	..	..	40·11 m <sup>2</sup>
3 Wannenbäder	}	..	..	zusammen 39 m <sup>2</sup>
3 Brausebäder				

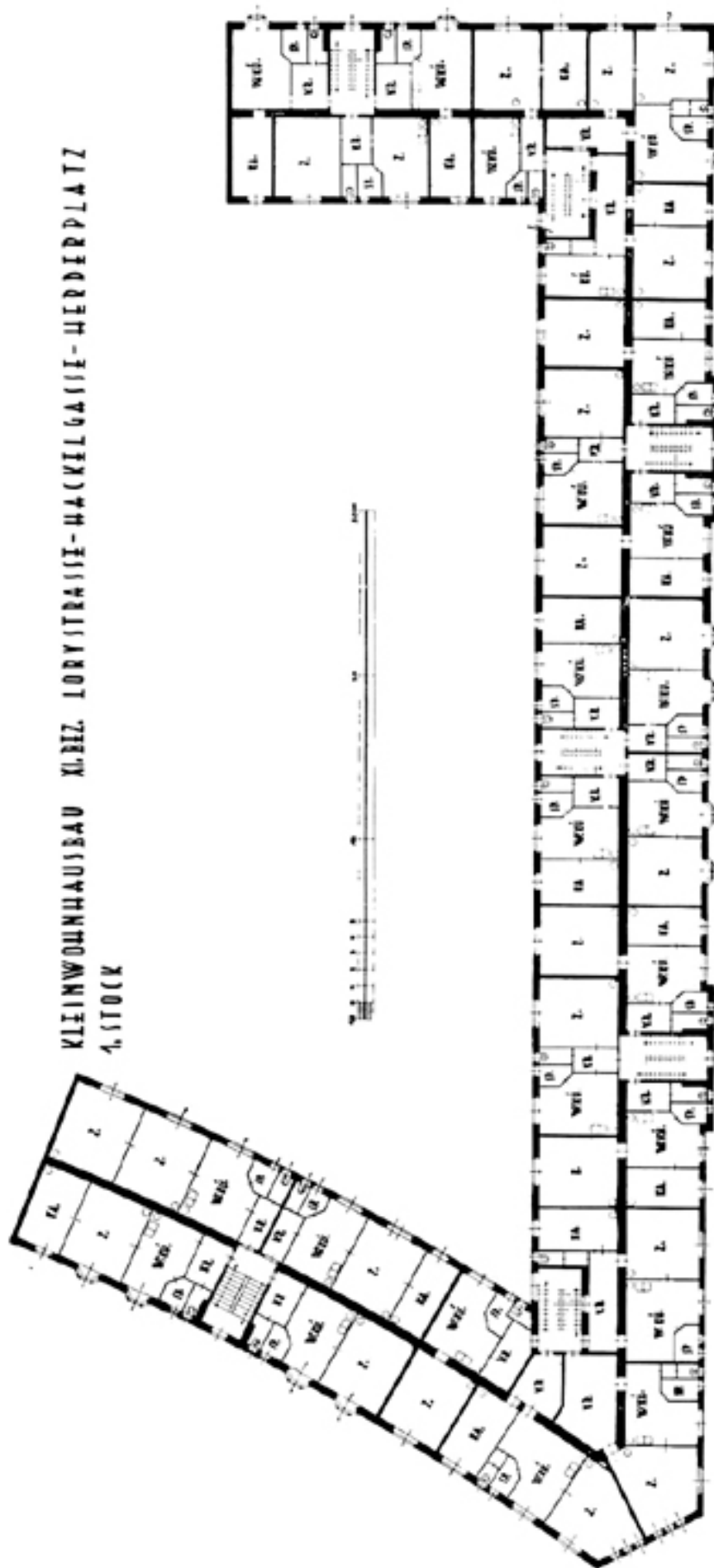


KLEINWOHNHAUSBAU NEBZ. LORVITRAUZE - HACHVILGACIE - HIRDIRPLATZ



1:100

KLEINWOHNHAUSBAU KL.BIZ. LORYSTRASSE-HACKELGASSE-HERDERPLATZ  
1. STOCK





Ansicht Hackelgasse—Herderplatz





Ansicht Lorystraße – Hackelgasse