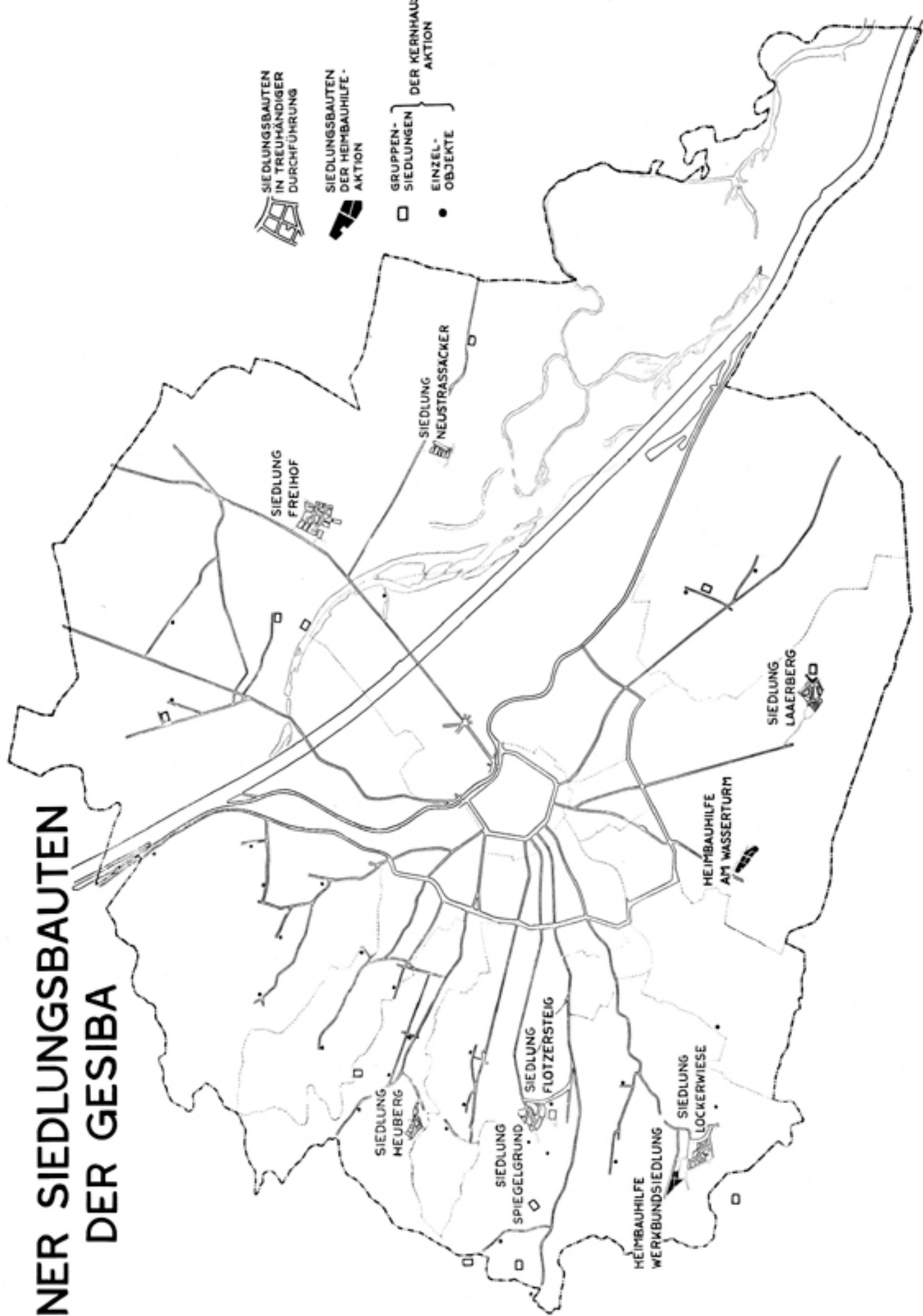
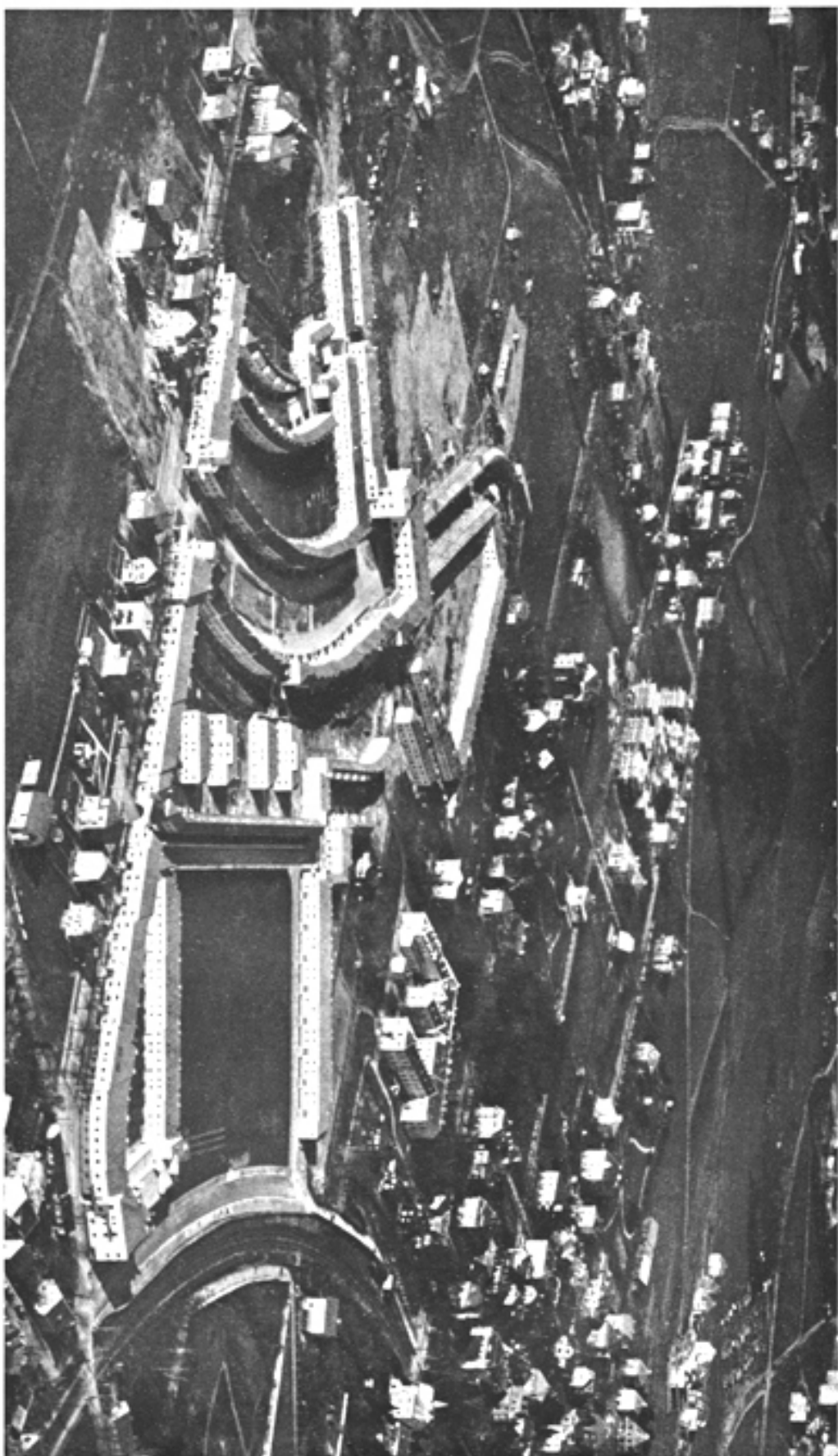




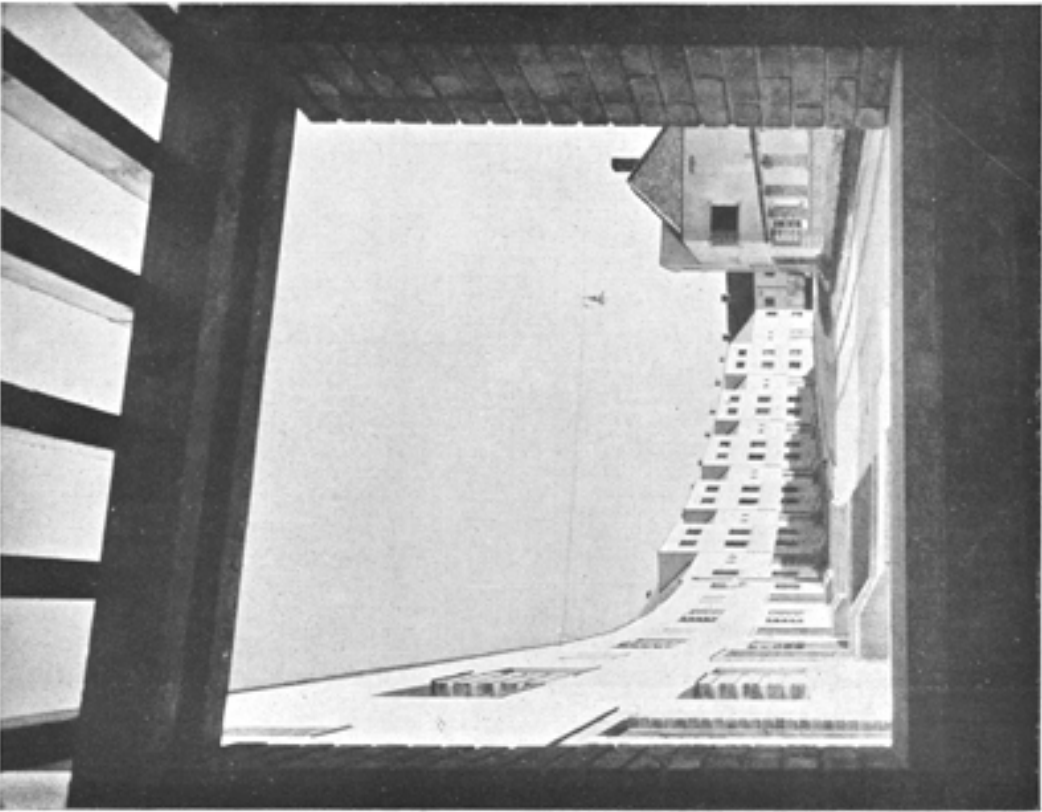
**10  
JAHRE  
GESIBA**

# WIENER SIEDLUNGSBAUTEN DER GESIBA

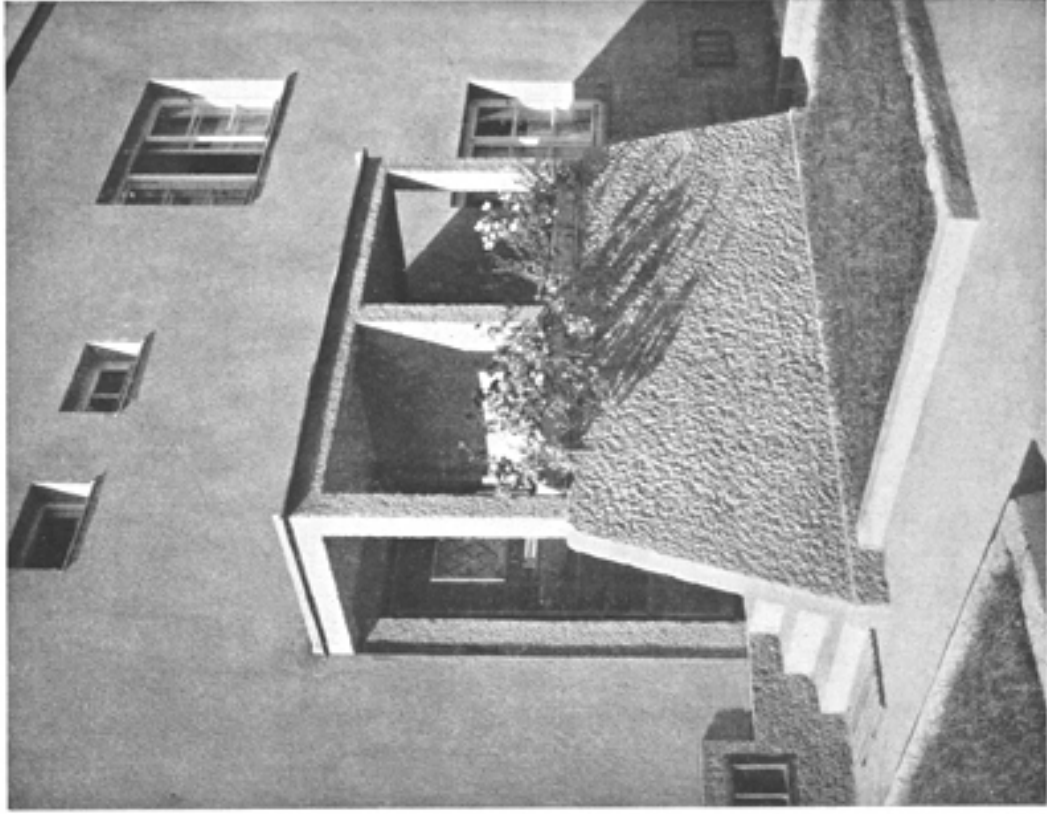


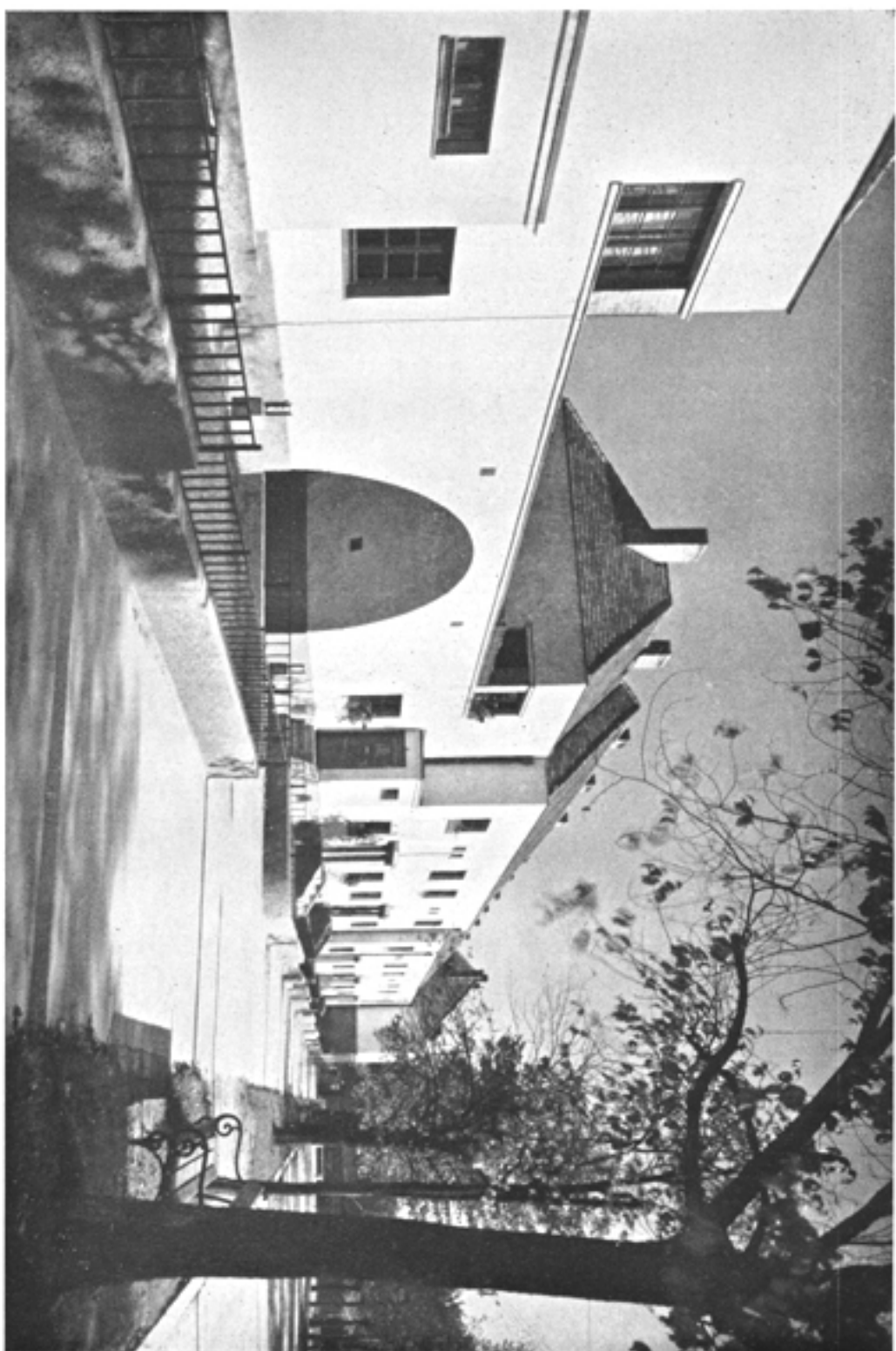


Siedlung Loekervele. Entwurf: Magistratsabteilung, 15. Jg.  
Stadtbaumeister Arch. Karl Scharnmoeller

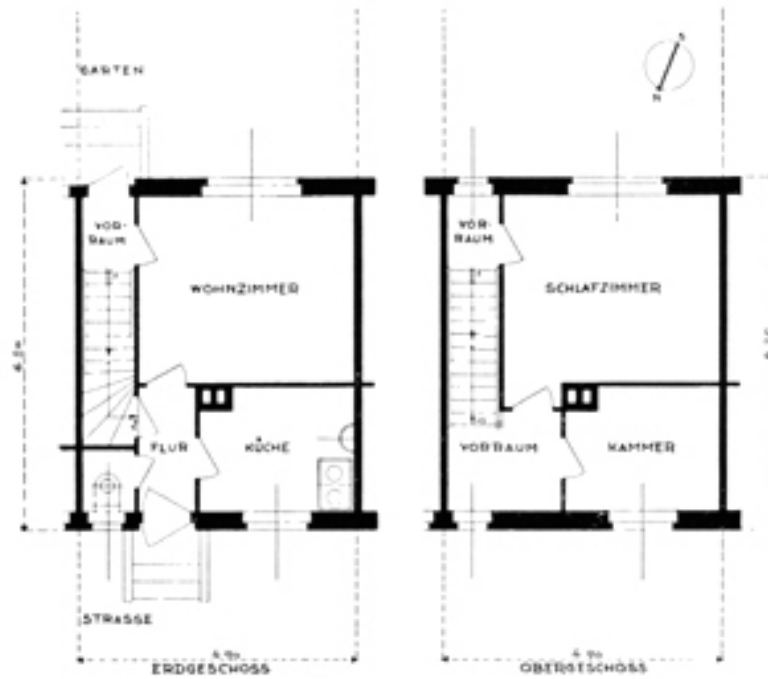


Siedlung Lockerwiefe. Entwurf: Magistratsabteilung 15 b  
Stadtbaurat Arch. Karl Scharrelmüller

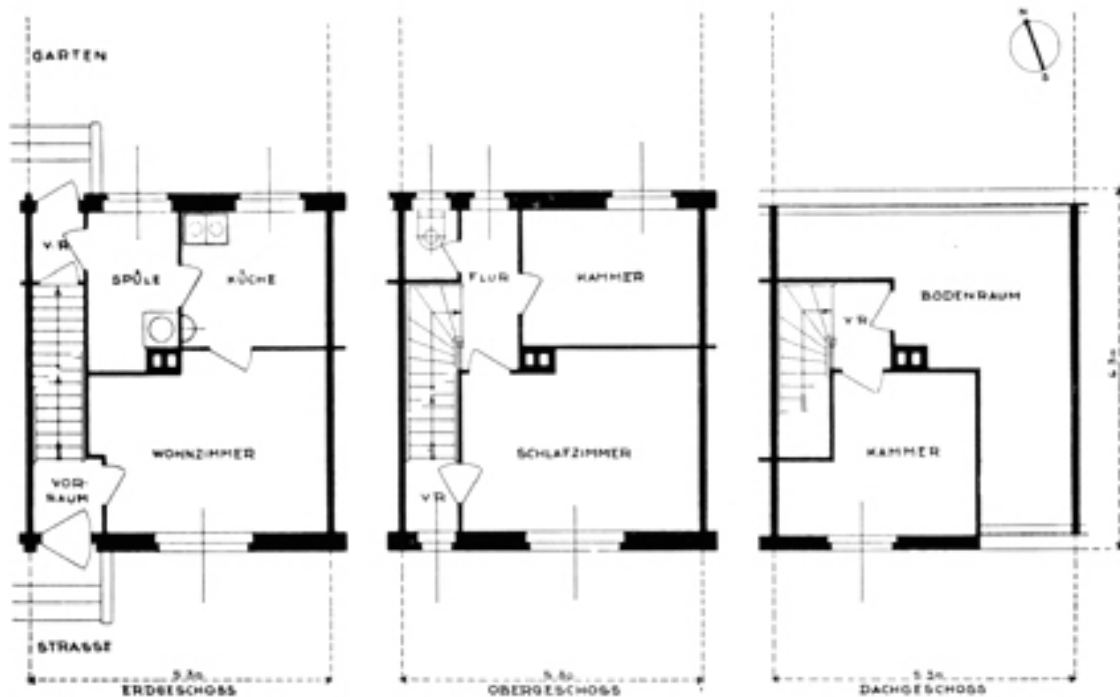




Siedlung Lockerwiefe. Entwurf: Magistratsabteilung 15b  
Stadtbaurat Arch. Karl Scharreimüller



Siedlung Lockerwiefe. Haustype 1930. Entwurf: Magistratsabteilung 15 b  
 Stadtbaurat Arch. Karl Scharlemüller



Siedlung Freihof: Haustype 1930. Entwurf: Magistratsabteilung 15 b  
 Stadtbaurat Arch. Karl Scharlemüller



Oben und unten :

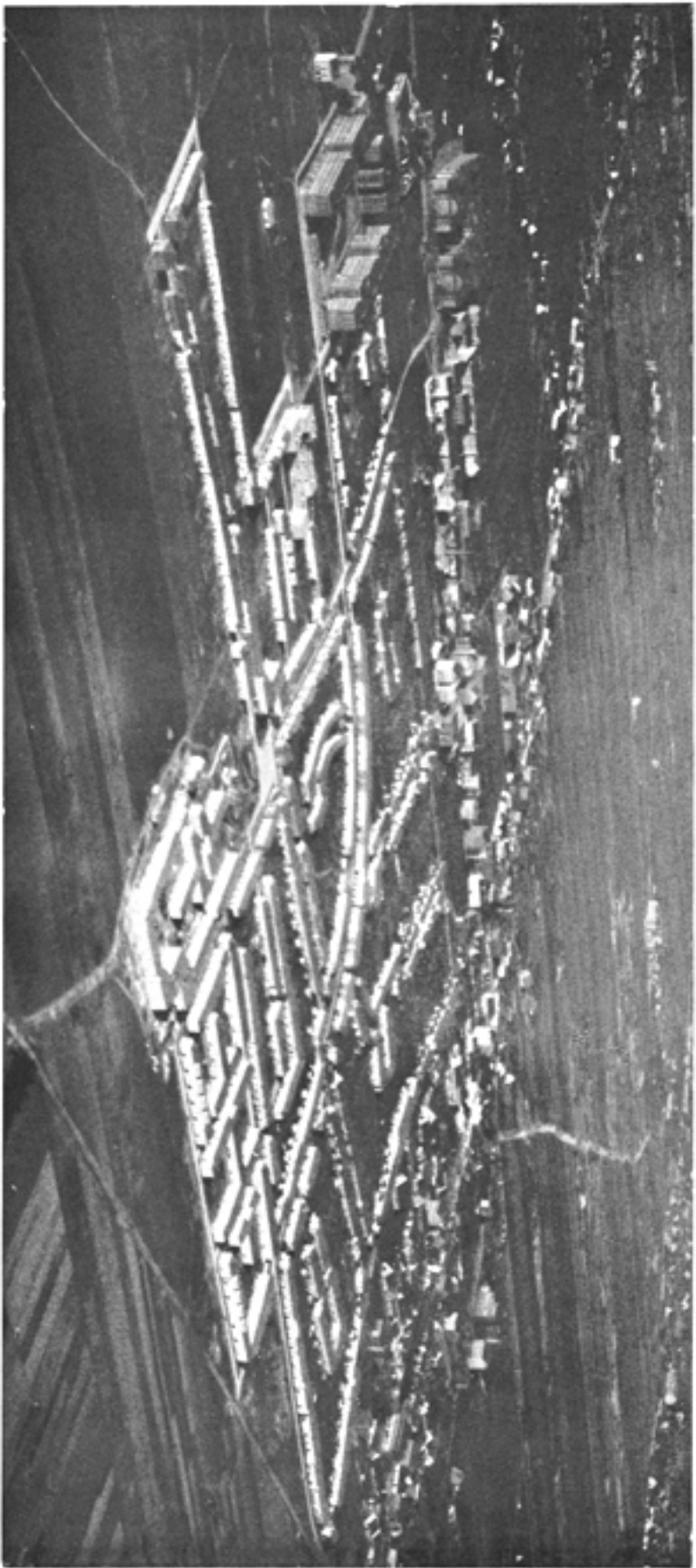
Siedlung Freihof, Entwurf: Magistratsabteilung 15b  
Stadtbaurat Arch. Karl Schartelmüller



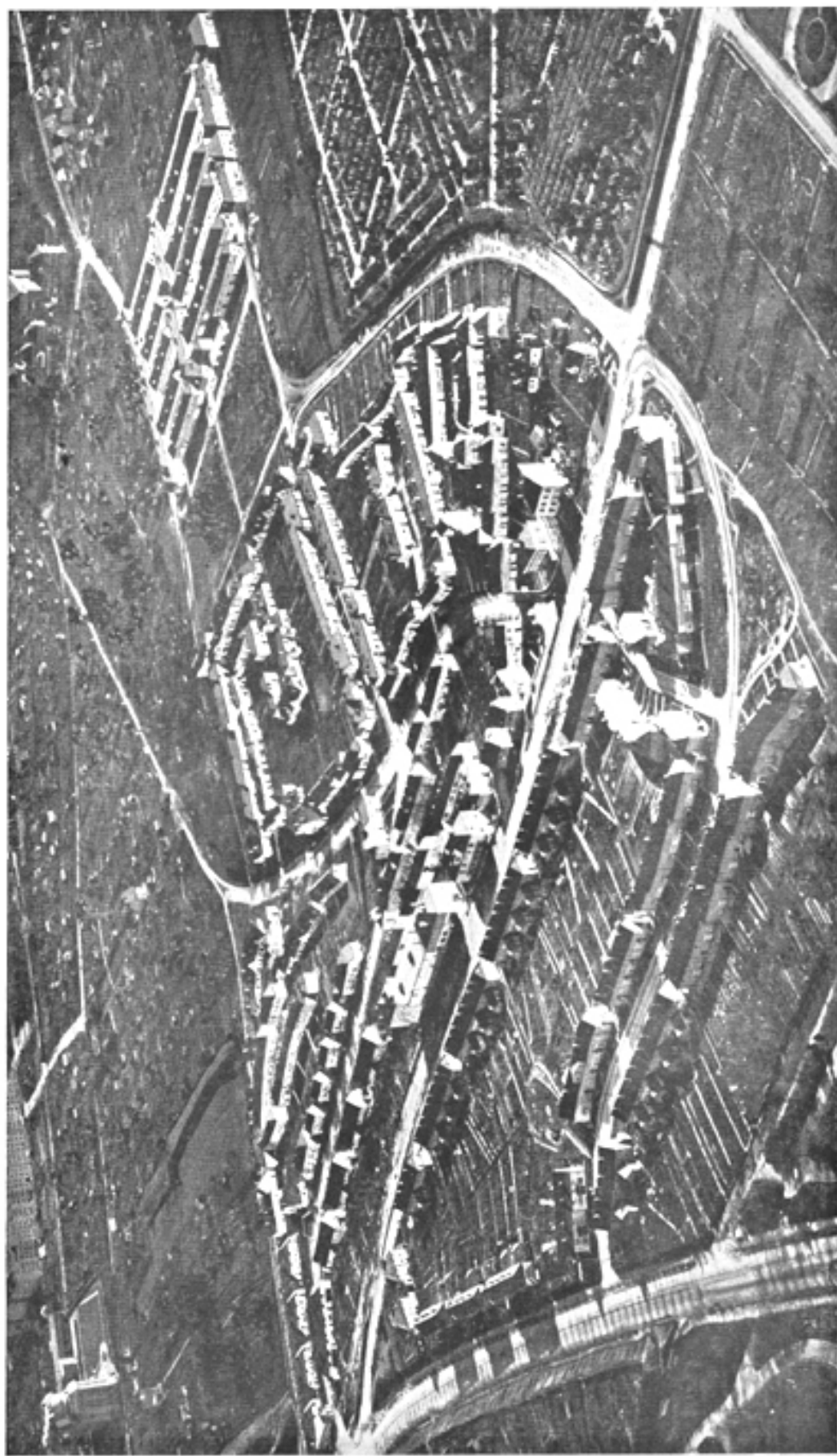


Siedlung Freihof  
Entwurf: Magistratsabteilung 15 b  
Stadtbaurat Arch. Karl Schartelmüller





Siedlung Fiechhof, Entwurf: Magistratsabteilung 15 b  
Stadtsavrat Arch. Karl Schürchmüller

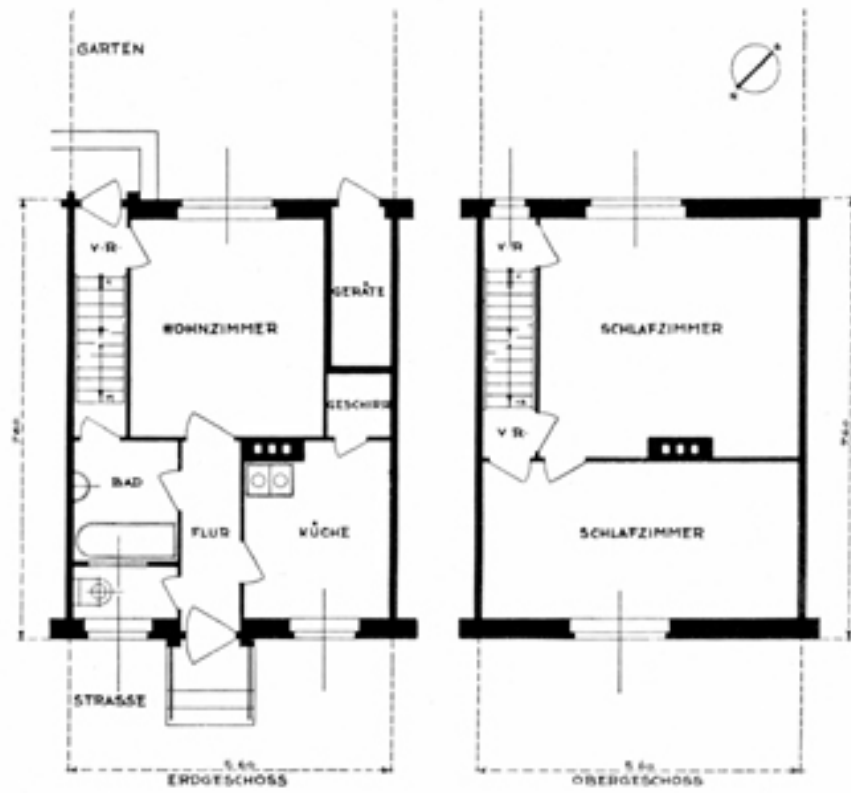


Siedlung Hötzerfteig, Entwurf Ziv. Arch. Z. V. Franz Kaym und Alfons Hetmanek

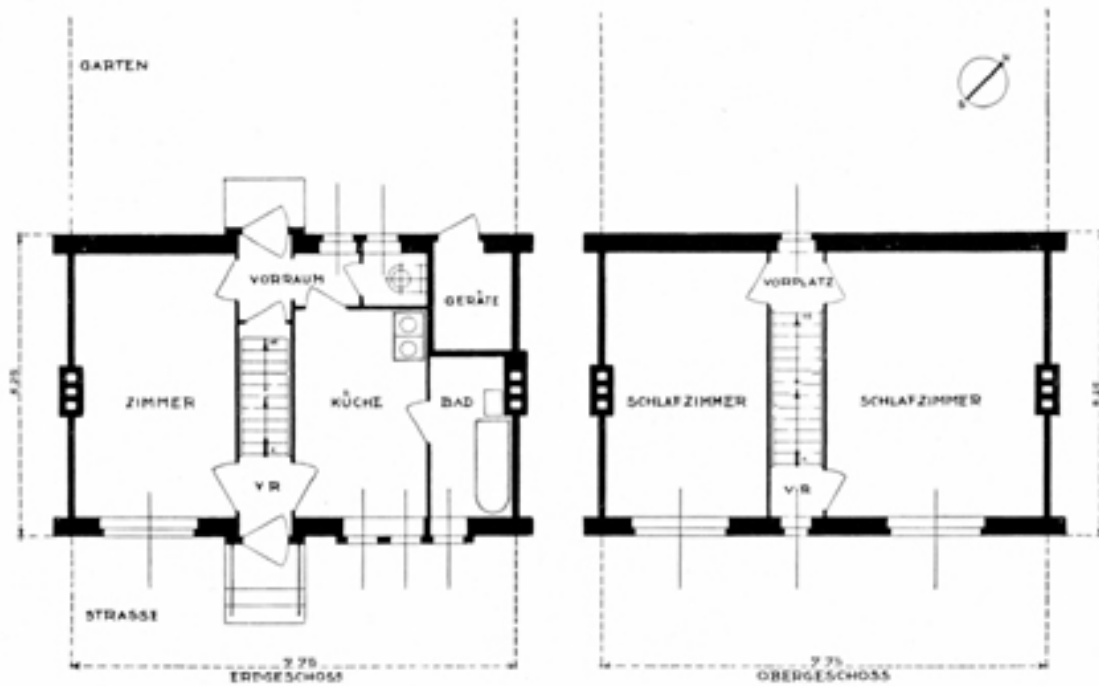


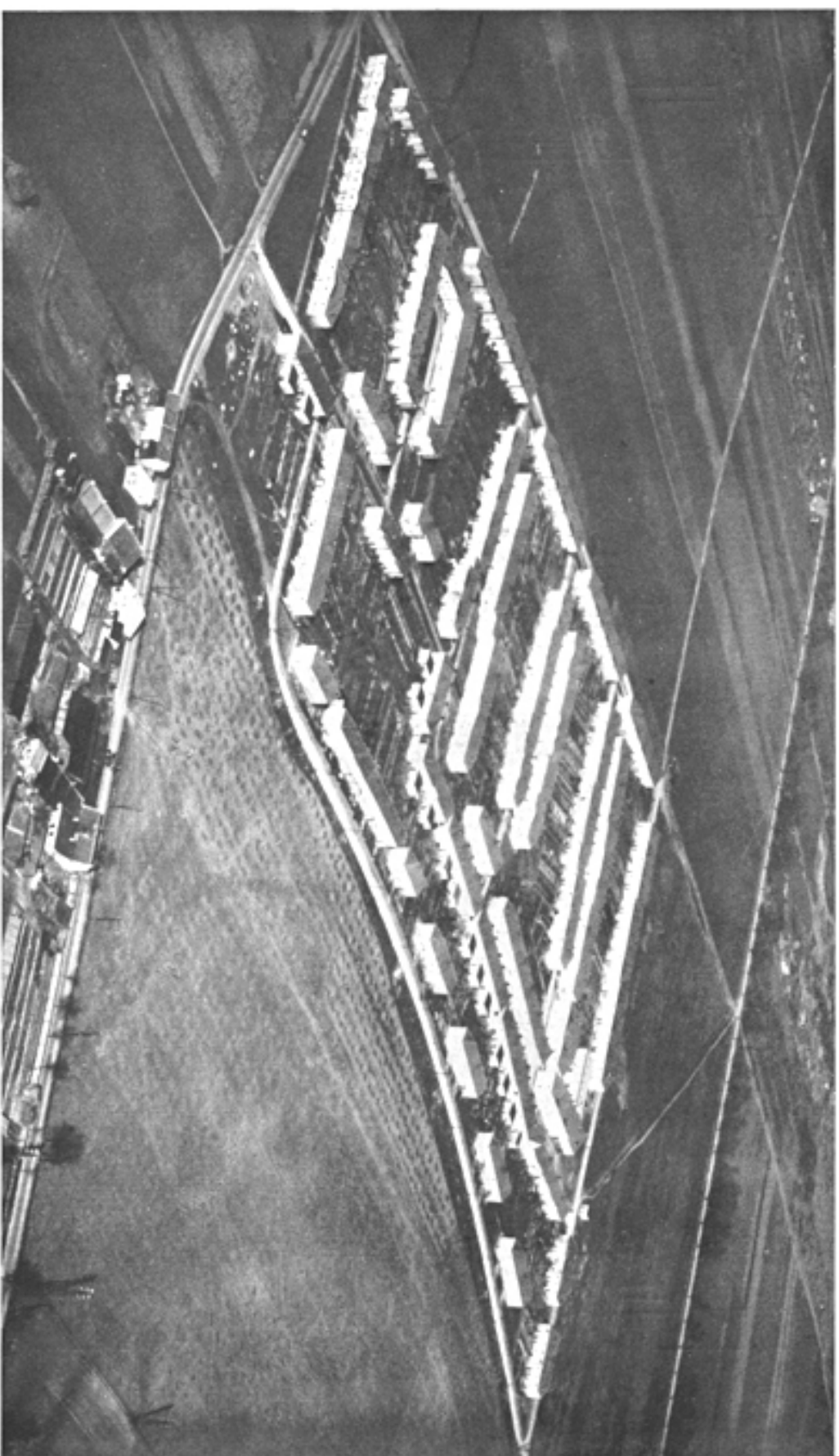
Stellung Flözerleige. Entwurf: Ziv. Arch. Z. V. Franz Kaym und Alfons Hermanek



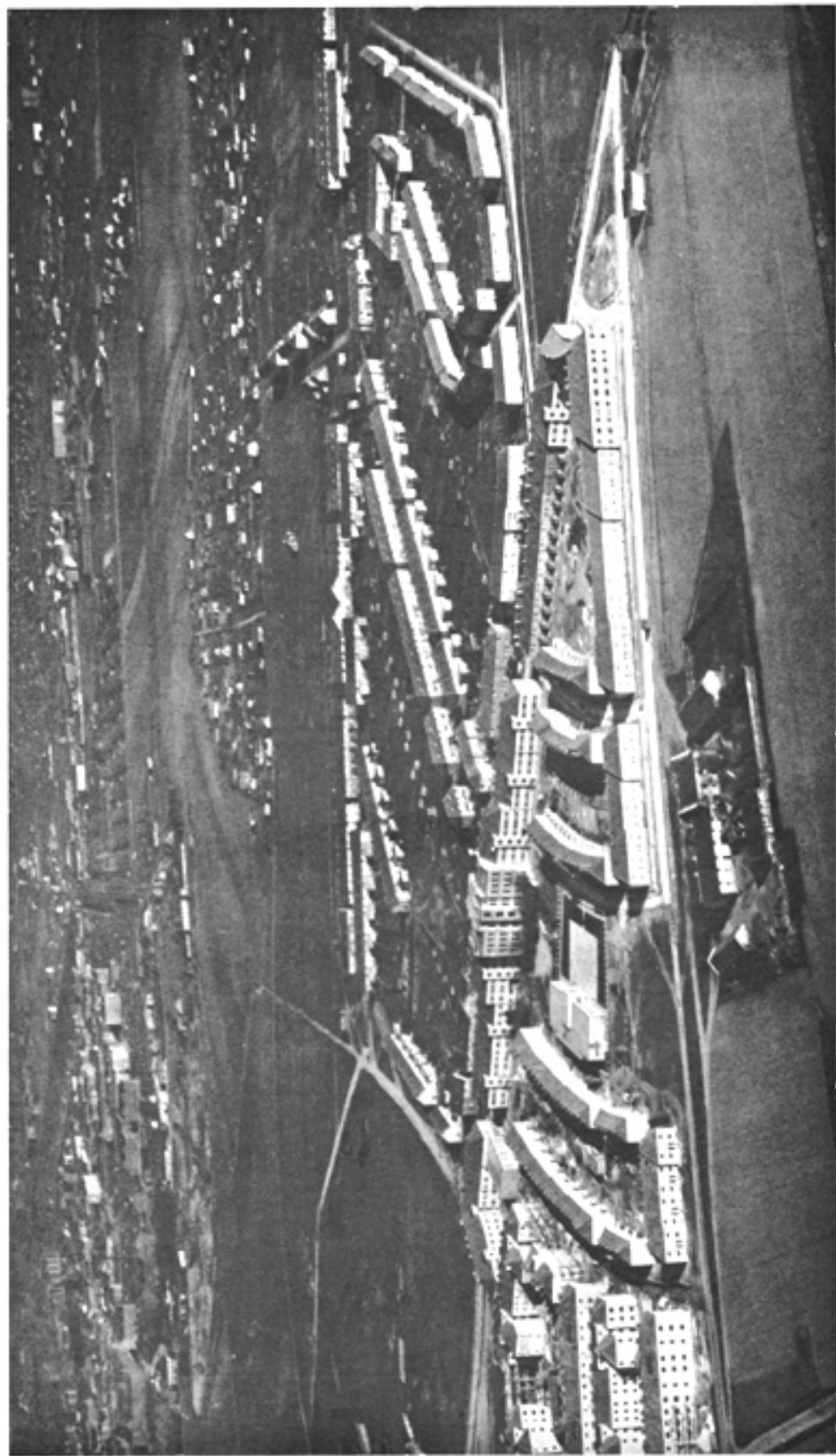


Siedlung Flötzerfeig, Haustypen 1929  
 Entwurf: Ziv. Arch. Z. V. Franz Kaym und Alfons Hetmanek

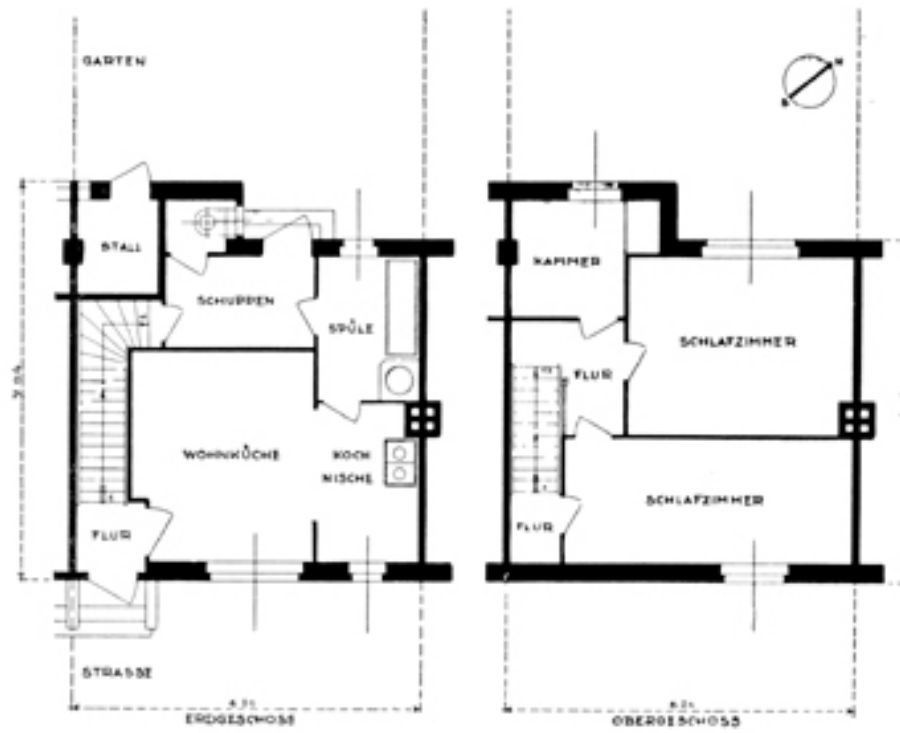




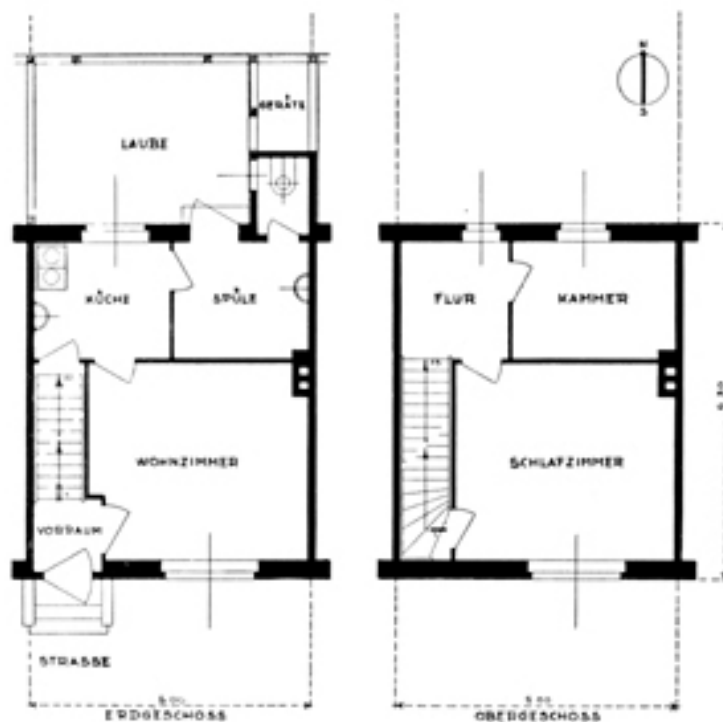
Siedlung Neutra-Baker. Entwurf: Arch. Z. V. Prof. Franz Schuster und Arch. Z. V. Franz Schuderl  
Mitarbeit: Arch. Richard Bauer



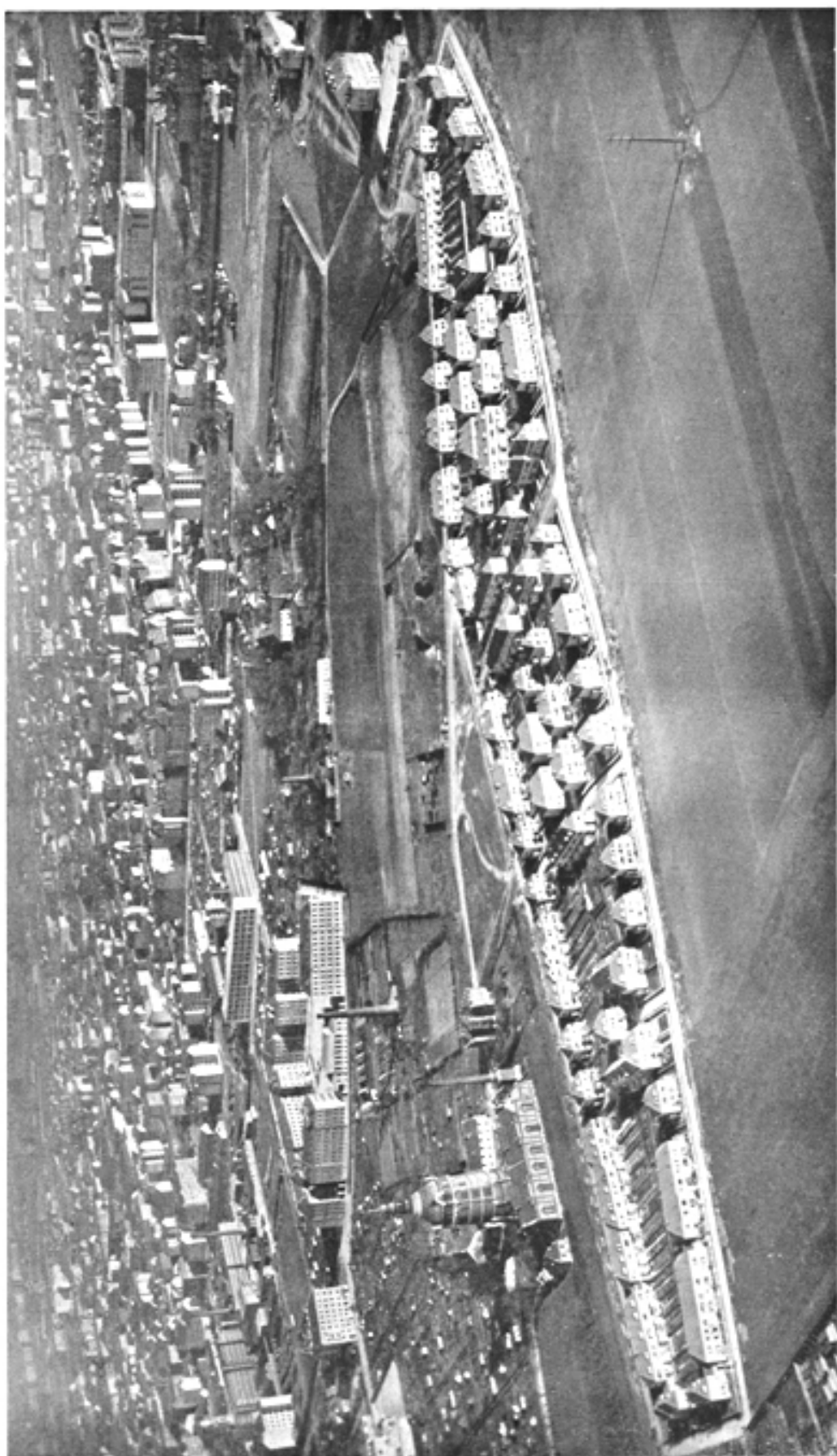
Siedlung Süd-Ost und Lauerstraße, Entwurf: Arch. Z. V., Prof. Franz Schuster und Arch. Z. V., Franz Schüchler  
Mitarbeit: Arch. Richard Bauer



Siedlung Süd-Ost und Neutraßbäcker, Haustype 1927  
 Entwurf: Arch. Z. V. Prof. Franz Schuster und Arch. Z. V. Franz Schädler  
 Mitarbeit: Arch. Richard Bauer



Siedlung Lauerstraße, Haustype 1929  
 Entwurf Arch. Z. V. Franz Schädler



Eigenheimkolonie „Am Wafferturm“  
Entwurf: Arch. Z. V. Prof. Franz Schüller und Arch. Z. V. Franz Schädler

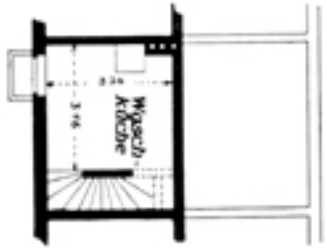




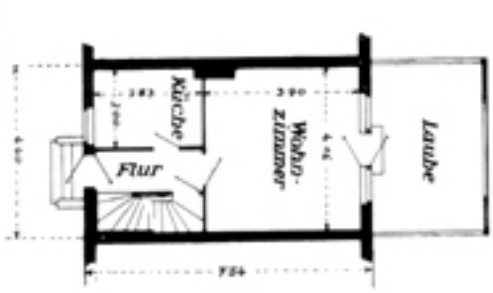
*Keller*



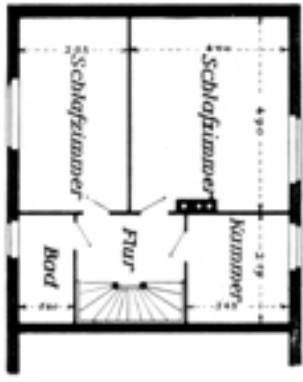
*Erdgeschoss*



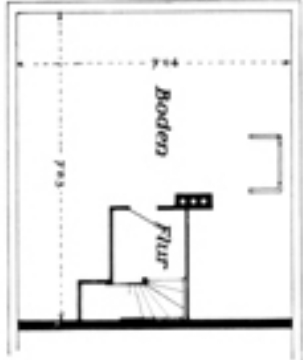
*Keller*



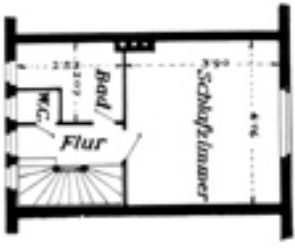
*Erdgeschoss*



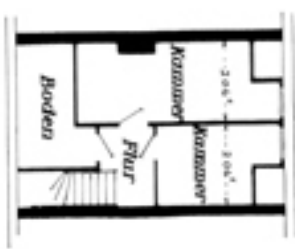
*Obergeschoss*



*Dachgeschoss*



*Obergeschoss*

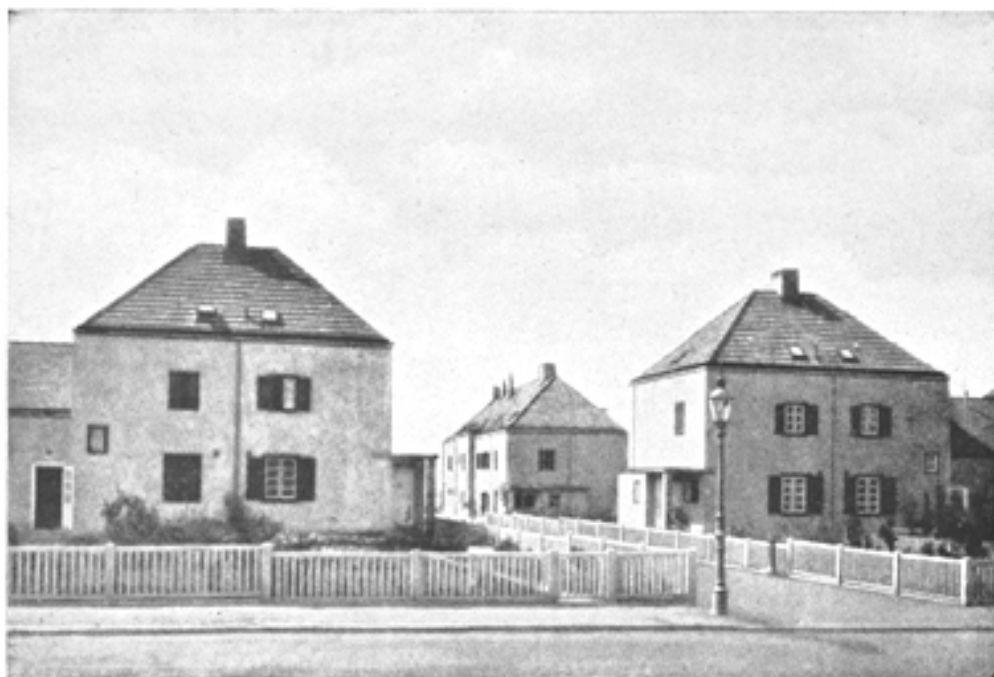


*Dachgeschoss*

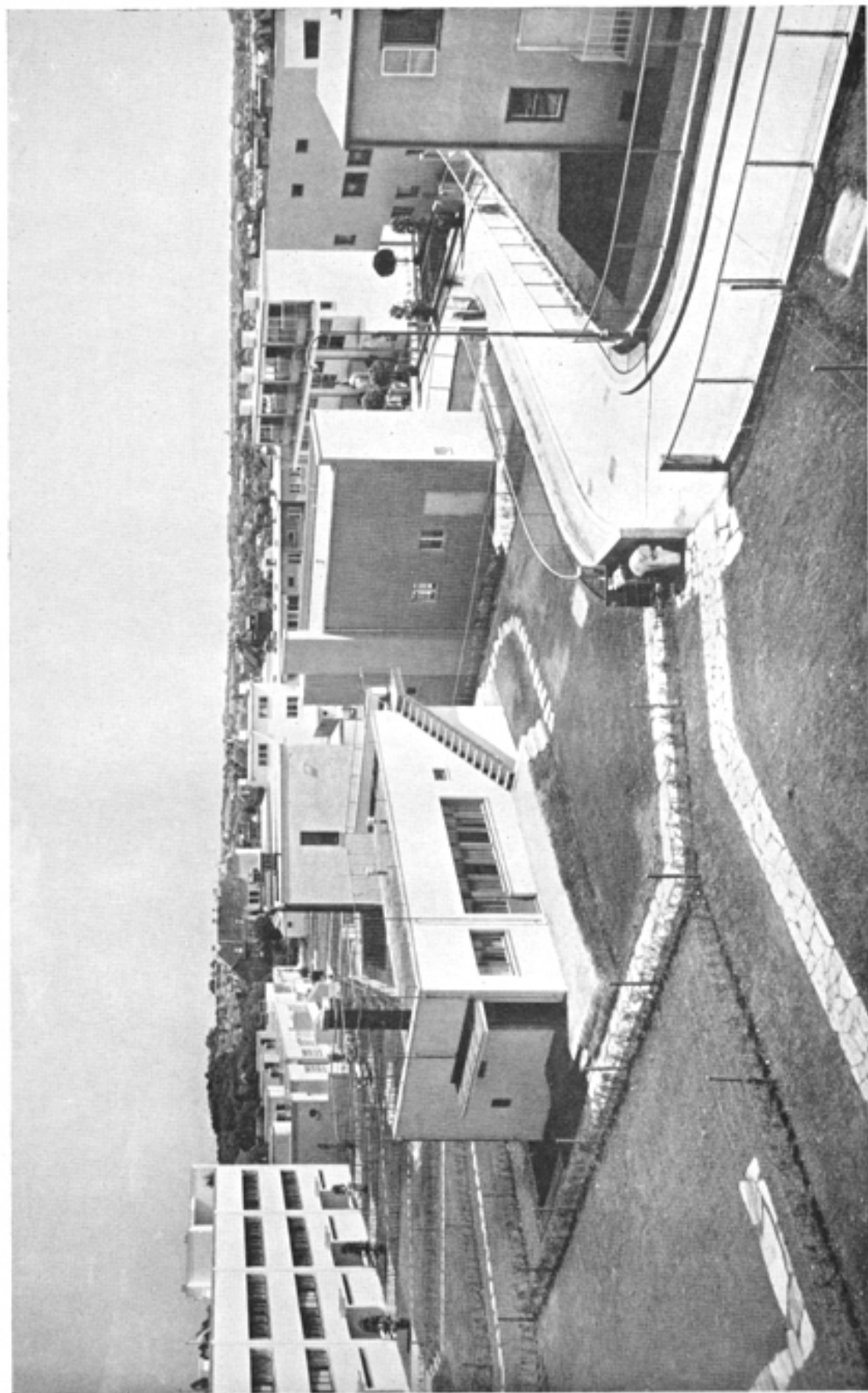
Eigenheimkolonie „Am Wallerturm“, HausTypen  
 Entwurf: Arch. Z. V. Prof. Franz Schüfer und Arch. Z. V. Franz Schaberl



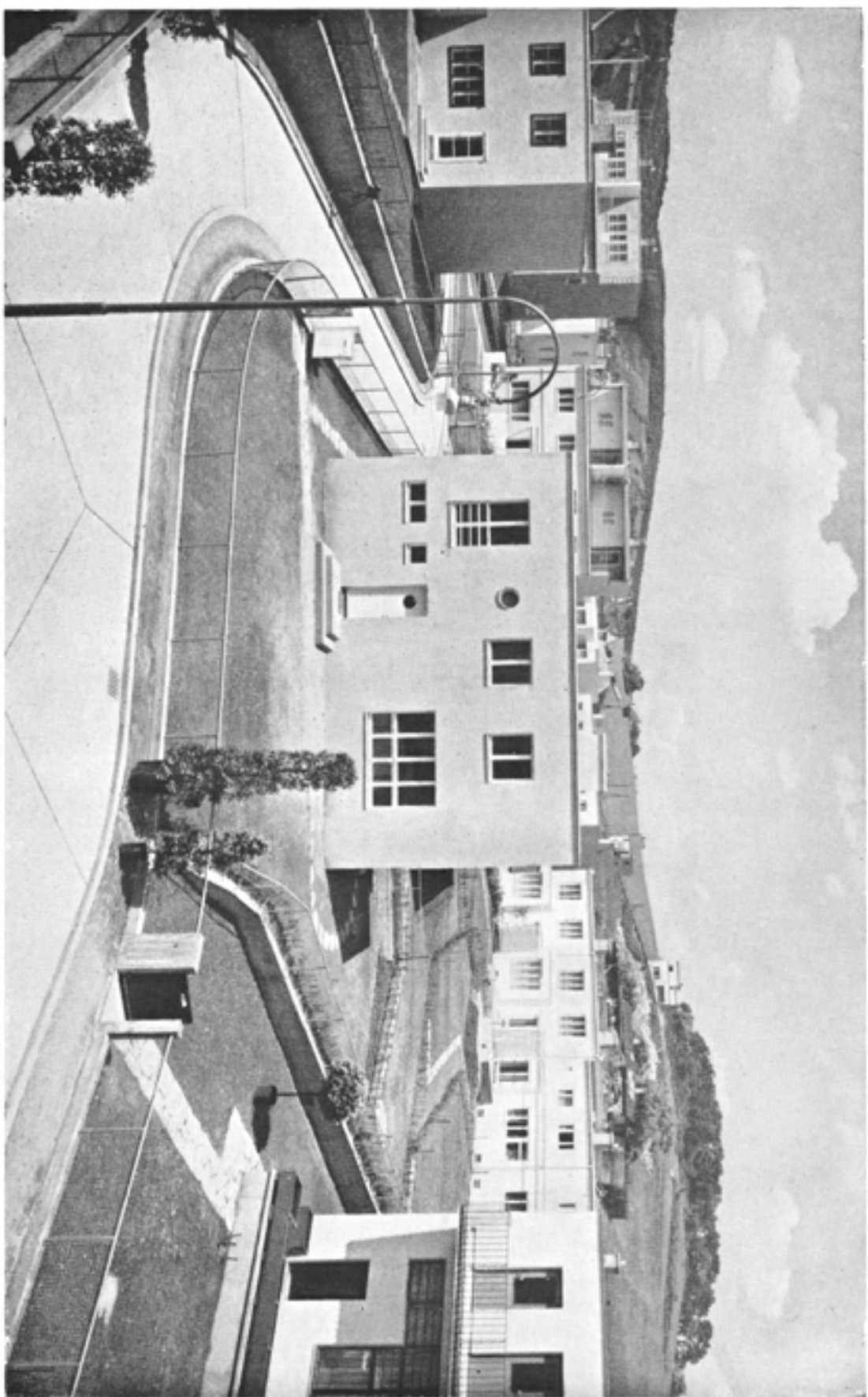
Eigenheimkolonie „Am Wallerturm“. Entwurf: Arch. Z.V. Prof. Franz Schuster u. Arch. Z.V. F. Schaderl



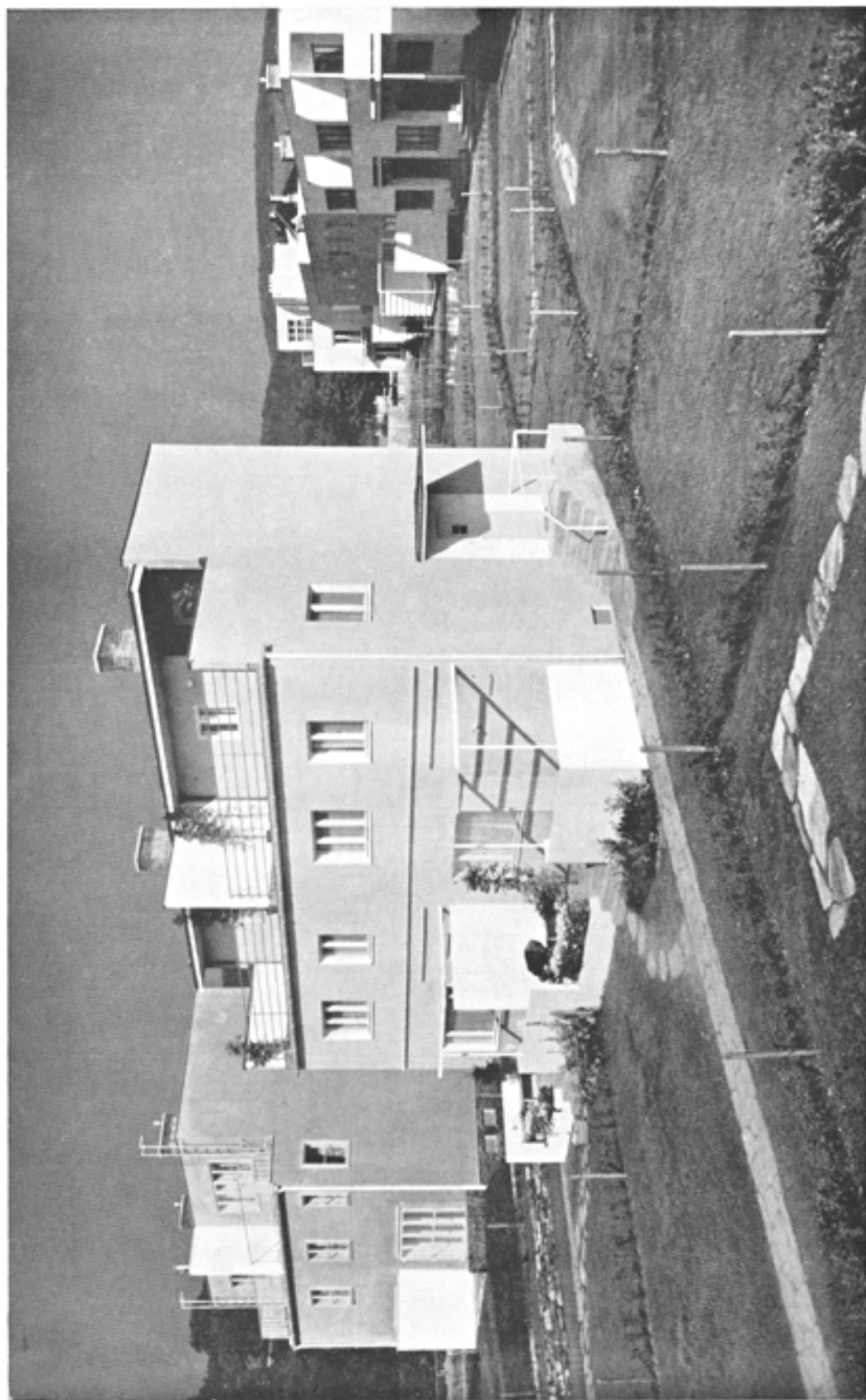
Eigenheimkolonie „Am Wafferturm“  
Entwurf: Arch. Z. V. Prof. Franz Schuster und Arch. Z. V. Franz Schuderl



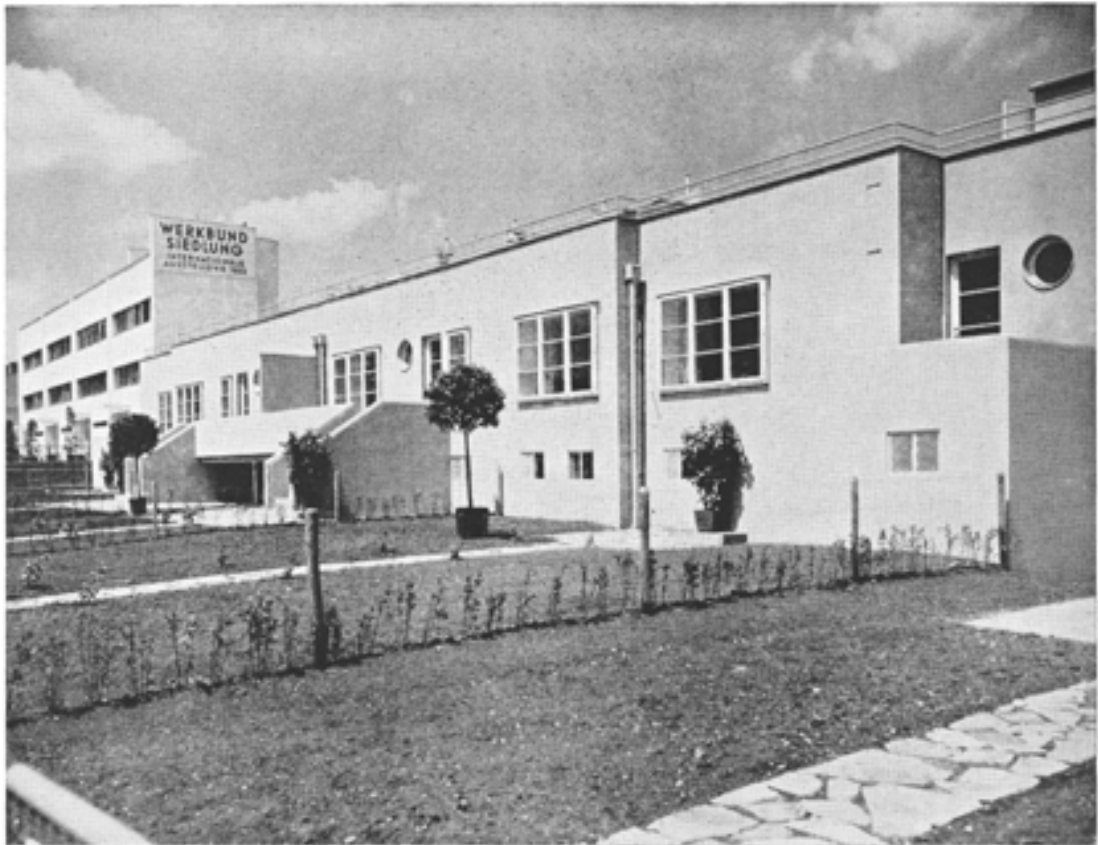
Heimbauhilfe Werkbundfedlung. Planung: Öfterreichlicher Werkbund



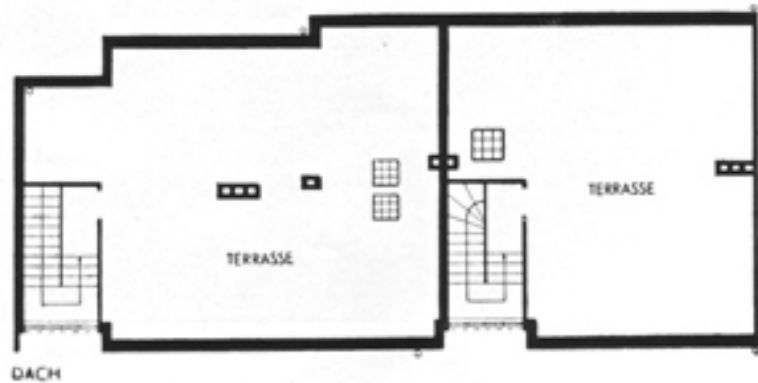
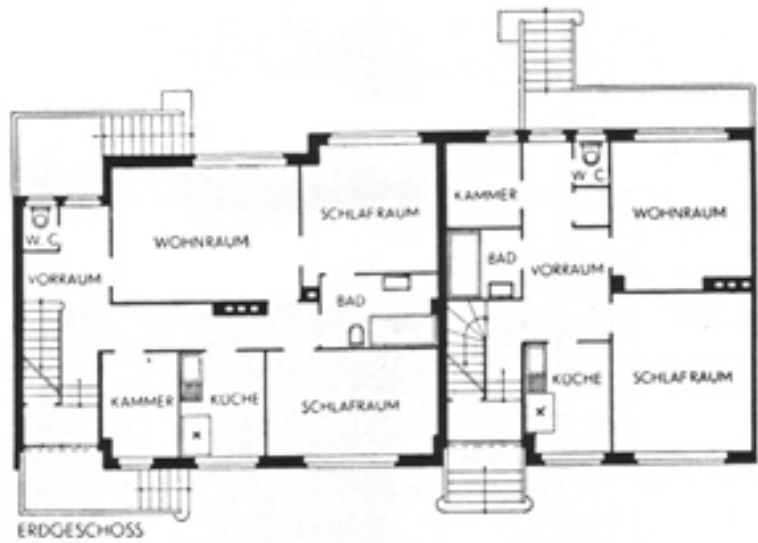
Heimbauhilfe Werkbundförderung. Planung: Österreichischer Werkbund



Heimbauhilfe Werkbundfiedlung: Stockwerksluffer mit Dachaufbau  
Entwurf: Arch. Ing. J. Grosz (im Vordergrund) und Ziv. Arch. Hugo Gorge



Heimbauhilfe  
 Werkbundfiedlung:  
 Erdgeschoßhäuser  
 Entwurf:  
 Oberbaurat Arch. Prof.  
 Dr. Josef Hoffmann

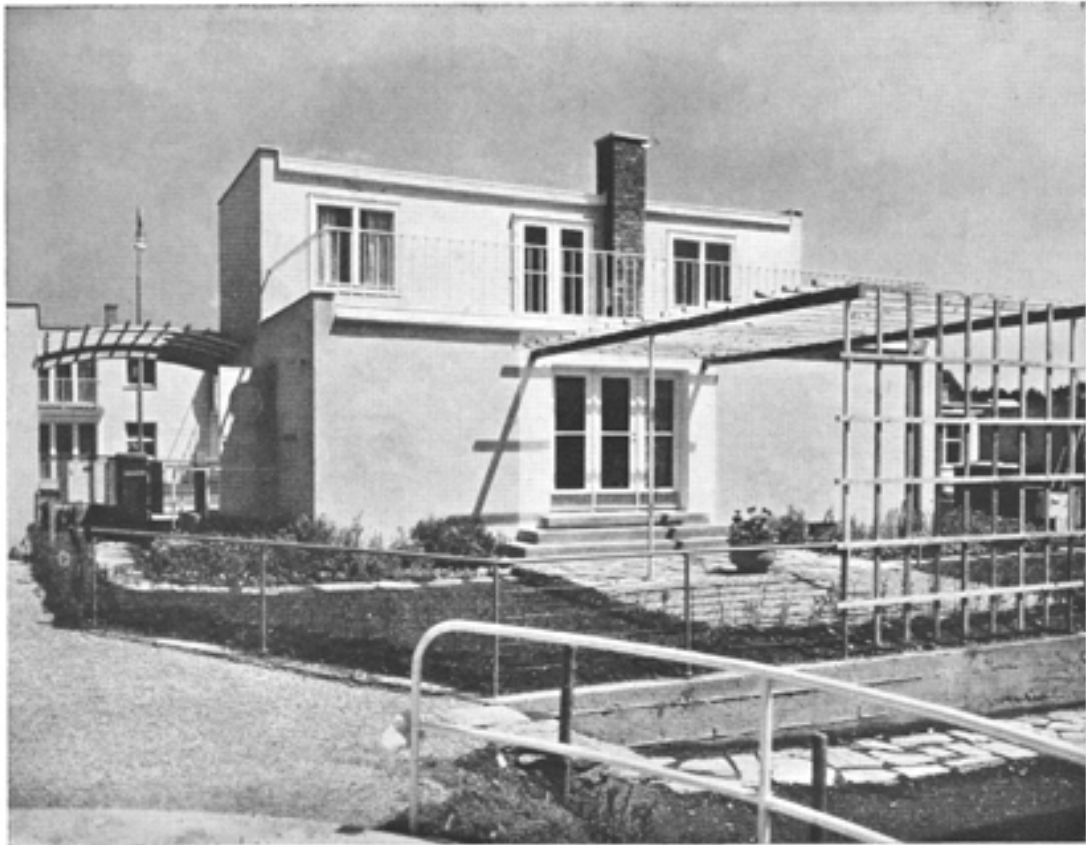




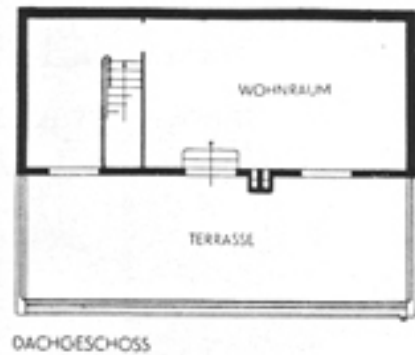
HAUS N° 16

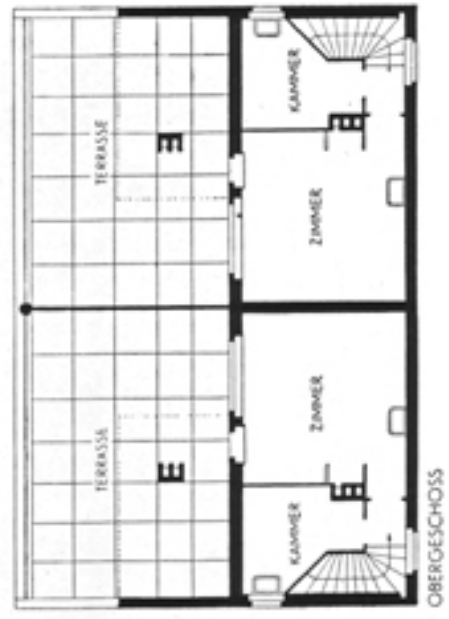
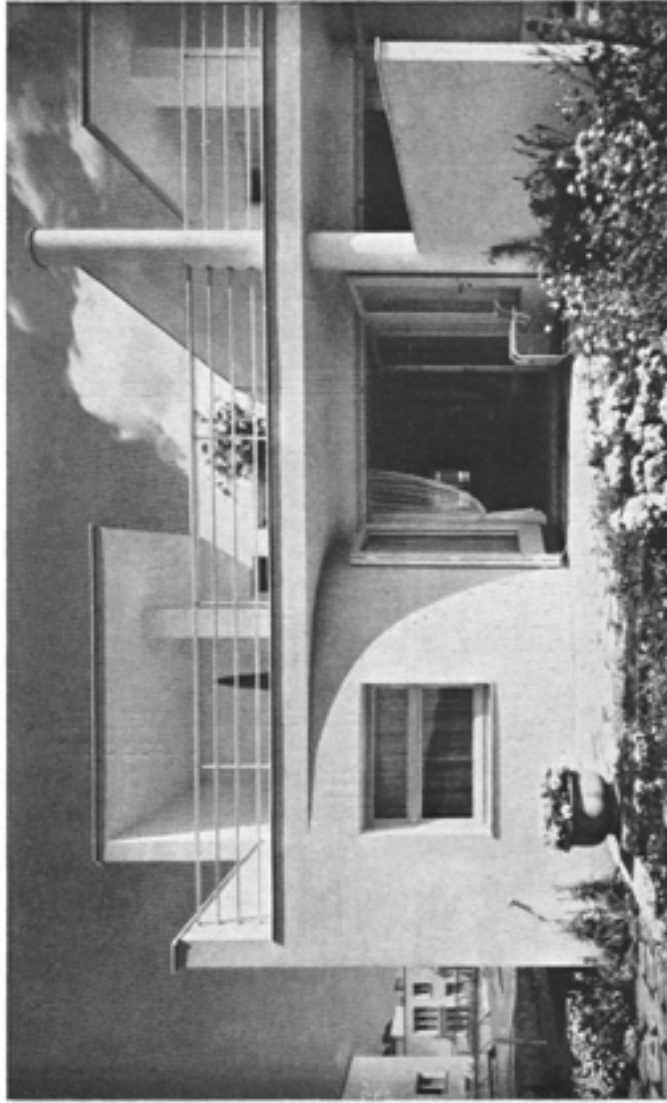
Heimbauhilfe Werkbundfiedlung:  
 Erdgefoßhäufer  
 Entwurf: Arch. Anton Brenner





Heimbauhilfe Werkbundfiedlung:  
 Erdgeschosshaus mit Dachaufbau  
 Entwurf:  
 Arch. Prof. Dr. Josef Frank





Heimbauhilfe Werkbundfiedlung:  
 Erdgeschosshäuser mit Dachaufbau  
 Entwurf:  
 Arch. Prof Dr. Oskar Strnad

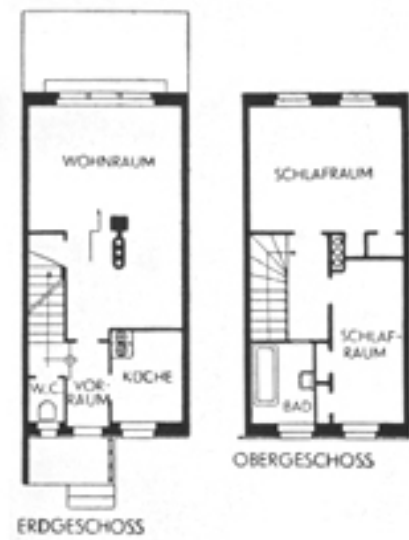


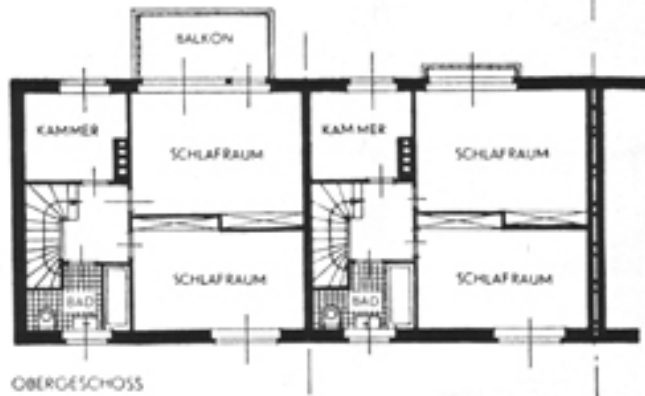
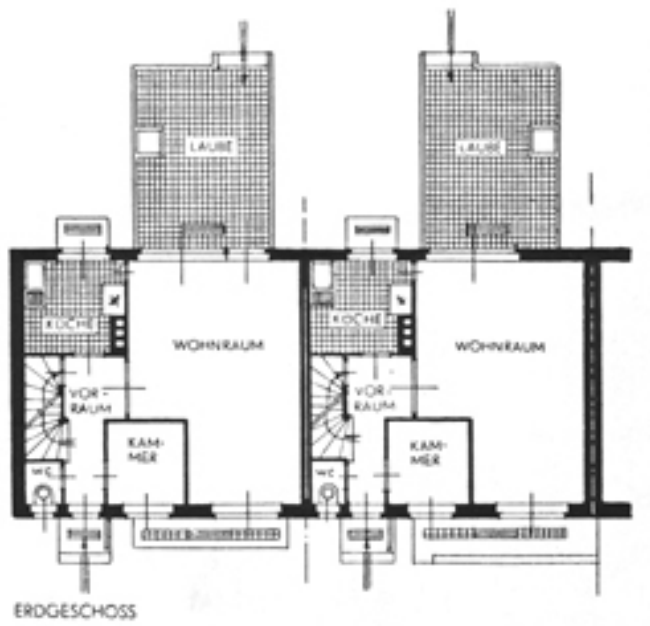
Heimbauhilfe Werkbundfiedlung:

Reihenhäuser

Entwurf:

Arch. Prof. Dr. Ing. Clemens Holzmeister





Heimbauhilfe Werkbundfiedlung:  
 Reihenhäuser  
 Entwurf:  
 Arch. Richard Bauer