

Diese Wohnhausanlage erbaute die

G E M E I N D E W I E N

aus den Mitteln der Wohnbausteuer in den Jahren 1924 – 1926

unter dem

**BÜRGERMEISTER
KARL SEITZ**

und den

AMTSFÜHRENDEN STADTRÄTEN

Hugo BREITNER · Franz SIEGEL · Anton WEBER

Entwurf und Planverfassung:

Architekten Z. V. Professoren
Alfred RODLER
Alfred STUTTERHEIM
Ludwig TREMMEL

Bauleitung:

WIENER STADTBAUAMT

WOHNHAUSBAU II. BEZIRK, KAISERMÜHLENDAMM – SCHIFFMÜHLENSTRASSE.

Im Anschlusse an schon bestehende Häuser am Kaisermühlendamm und in der Schiffmühlenstraße wurde dieser Volkswohnungsbau errichtet und dadurch die Straßenfront in jenen Teilen geschlossen.

Der Bau enthält 309 Kleinwohnungen, 9 Geschäftslokale, 1 Badeanlage mit 4 Wannen und 10 Brausen, einen öffentlichen Kindergarten, eine Mutterberatungsstelle, eine Bibliothek und Räume für die Straßensäuberung. Er enthält ferner 14 Stiegenhäuser und 18 Waschküchen. Das Gesamtareal beträgt 6606 m², wovon 49,5 Prozent in Form von Gassen- und Hoftrakten verbaut sind.

In der äußeren Erscheinung macht das Gebäude einen ansprechenden Eindruck. Die beiden Gassenfassaden sind durch ein starkes Zurückspringen in den Mittelpartien, dann durch die Anbringung von charakteristischen Erkern und durch verschieden hohe Dachflächen belebt. Der Verputz des Hauses ist färbig gehalten, u. zw. an der Gassenfassade vorwiegend weiß und orange, an den Hoffassaden hingegen weiß und rot. Besonders angenehm fällt das Rustikamotiv an den Hoffronten auf, womit die Architekten einen schlichten Dekor geschaffen haben.

Der Bau weist an verschiedenen Stellen der Höfe und auch an der Vorderfront an der Schiffmühlenstraße wohltuende Grünflächen auf. Er besitzt ferner in der Nähe des Kindergartens einen Spielplatz für die Kleinen. In den Höfen ist auch für Sitzgelegenheiten Vorsorge getroffen.

Bau II. Bezirk, Kaisermühlendamm – Schiffmühlenstraße.

Gesamtfläche	6695'60 m ²
Hievon verbaut	3316'90 „ - 49'50%
Verbleibt Hof mit Garten.....	<u>3378'70 m² - 50'50%</u>

Zahl der Wohnungen: 309,
hievon eine Ärztwohnung.

Größe der Wohnungen:

257 à	35 m ²
20 „	40 „
20 „	50 „
12 „	20 „

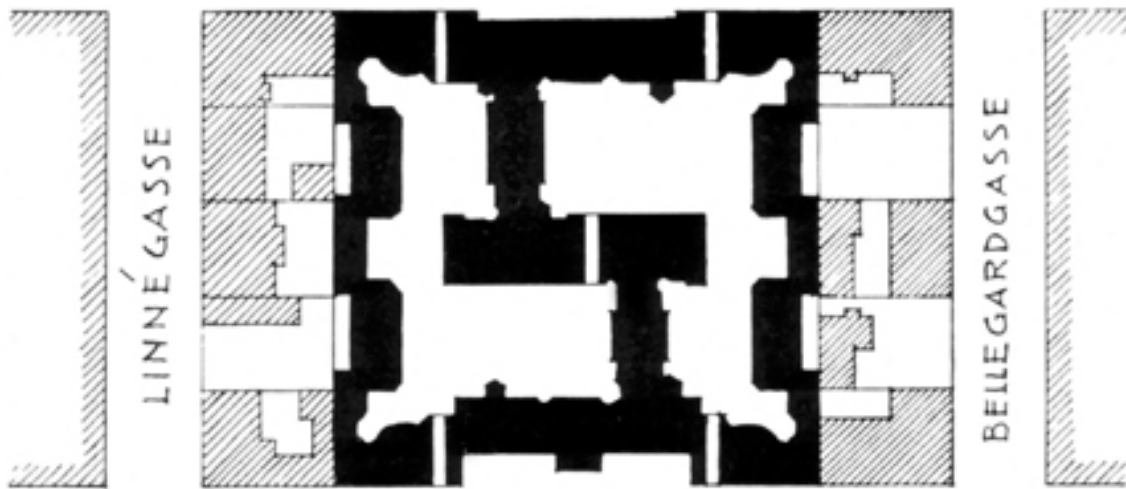
9 Geschäftslokale	105'78 „
1 Transformatorraum	8'07 „
18 Waschküchen	
21 Trockenböden	
5 Hausbesorger	

Fürsorgeeinrichtungen:

1 Mutterberatungsstelle	87'81 m ²
1 Kindergarten	170'35 „
1 Badeanlage (10 Brausen, 4 Wannen).....	66'18 „
1 Straßensäuberung.....	12'77 „
1 Bibliothek	76'52 „



KAISERMÜHLENDAMM

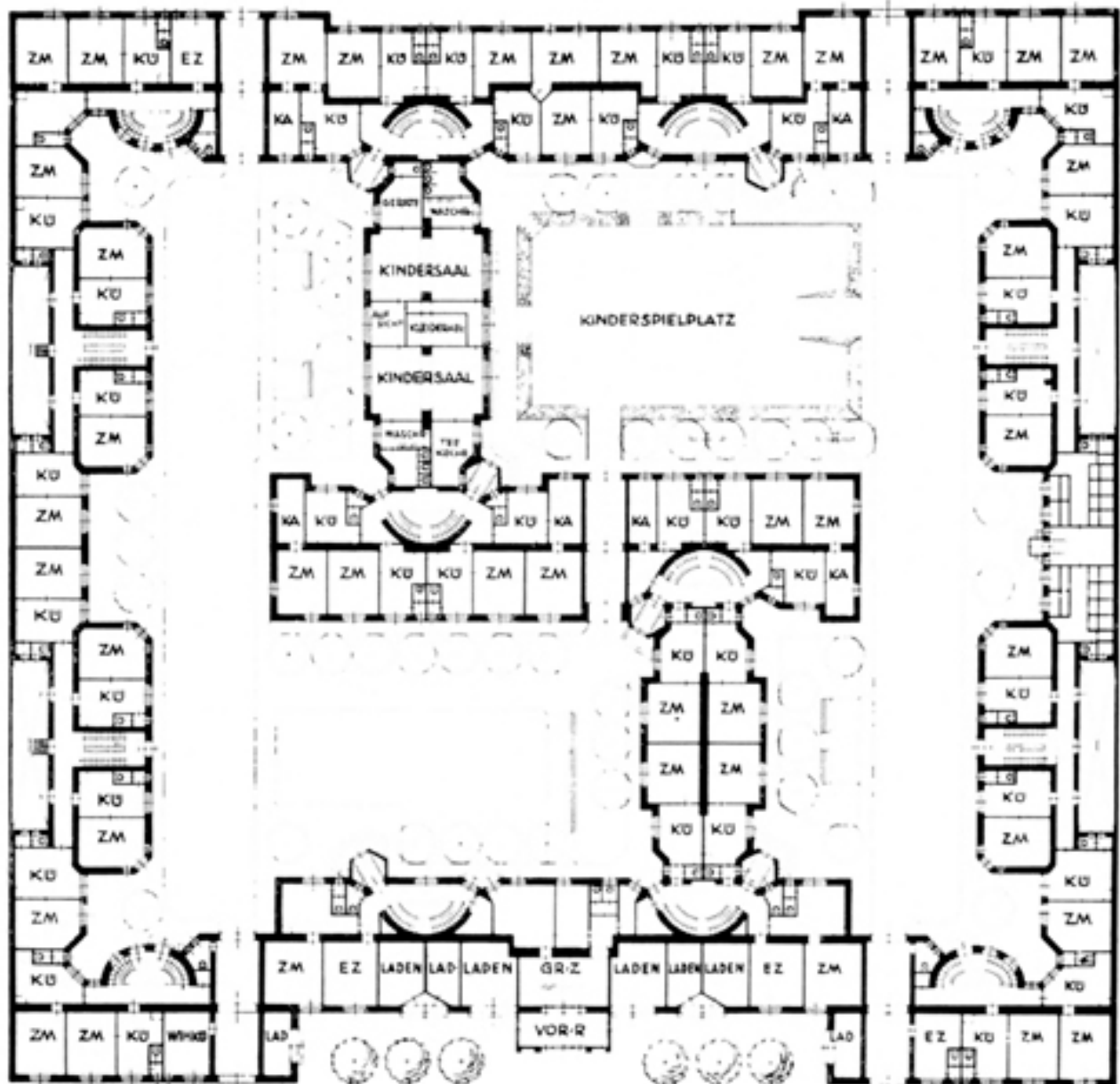


SCHIFFMÜHLENSTRASSE



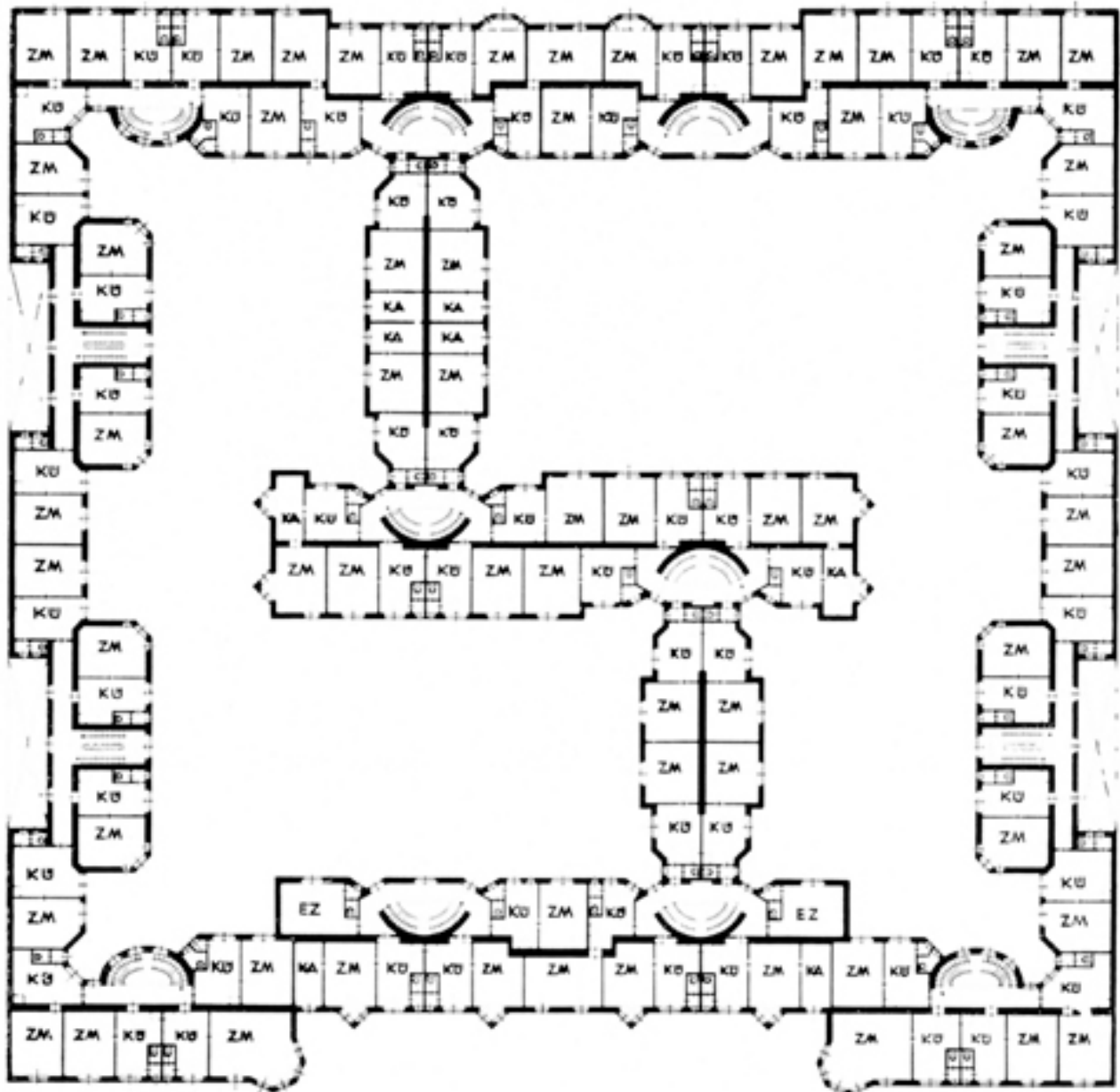
Lageplan

KAISERMÜHLENDAMM



SCHIFFMÜHLENSTRASSE

KAISERMÜHLENDAMM



SCHIFFMÜHLENSTRASSE



Vogelschau



Ansicht Am Kaisermühlendamm



Ansicht Schiffmühlenstraße



Gartenhof



Gartenhof



Gartenhof



Gartenhof